

EVOLUZIONE RETE

ALT LOMBARDIA



1)ACQUISIZIONE BACINO COMPLETO NO / VB

2)ACQUISIZIONE BACINO DI PC COME CERNITA PLICHI





- **SIACS**:Implementazione di un nuovo programma ex novo e saturazione programmi esistenti per ottenere il 100% dei PTL di NO e VB
- **CFSM**:Implementazione di un nuovo programma ex novo per NO città e provincia .
- **SBIR**:Riorganizzazione dell'attuale programma per posizionare le 12 uscite destinate alle linee di NO e VB linee e 1 uscita per prodotto MECC CFSM 1 uscita prodotto manuale e le 9 linee di Piacenza per la cernita plichi e 2 uscite per il prodotto meccanizzabile e manuale di PC da avviare al CMP di Peschiera Borromeo.

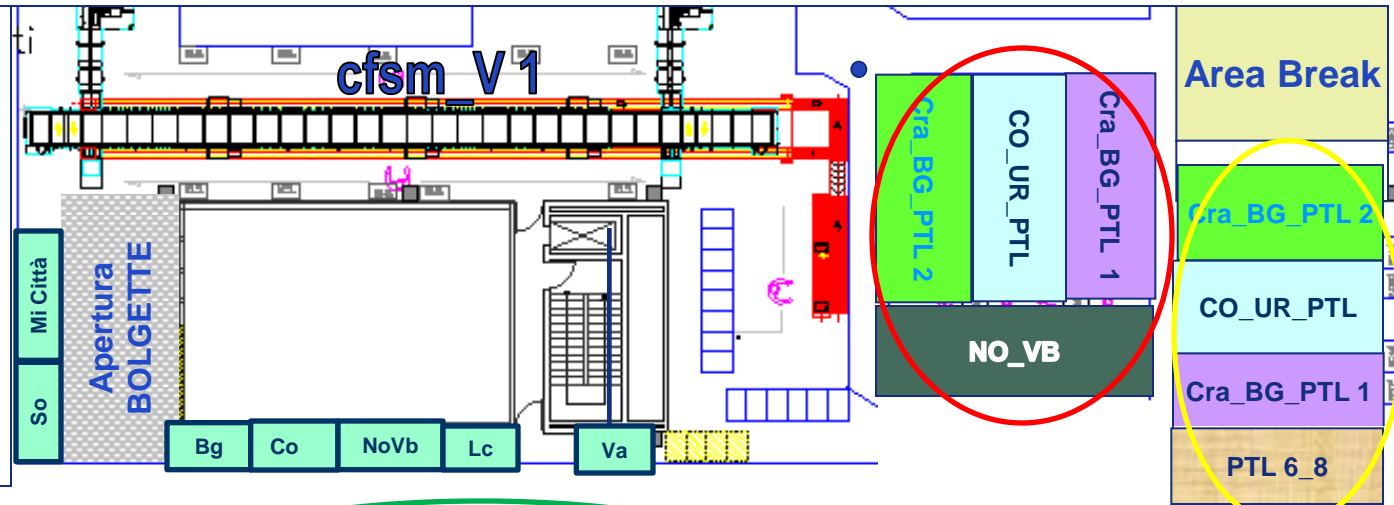


Con l' acquisizione del Bacino di Novara e Verbania, sono state modificate alcune PdL a corrispondenza1, più precisamente:

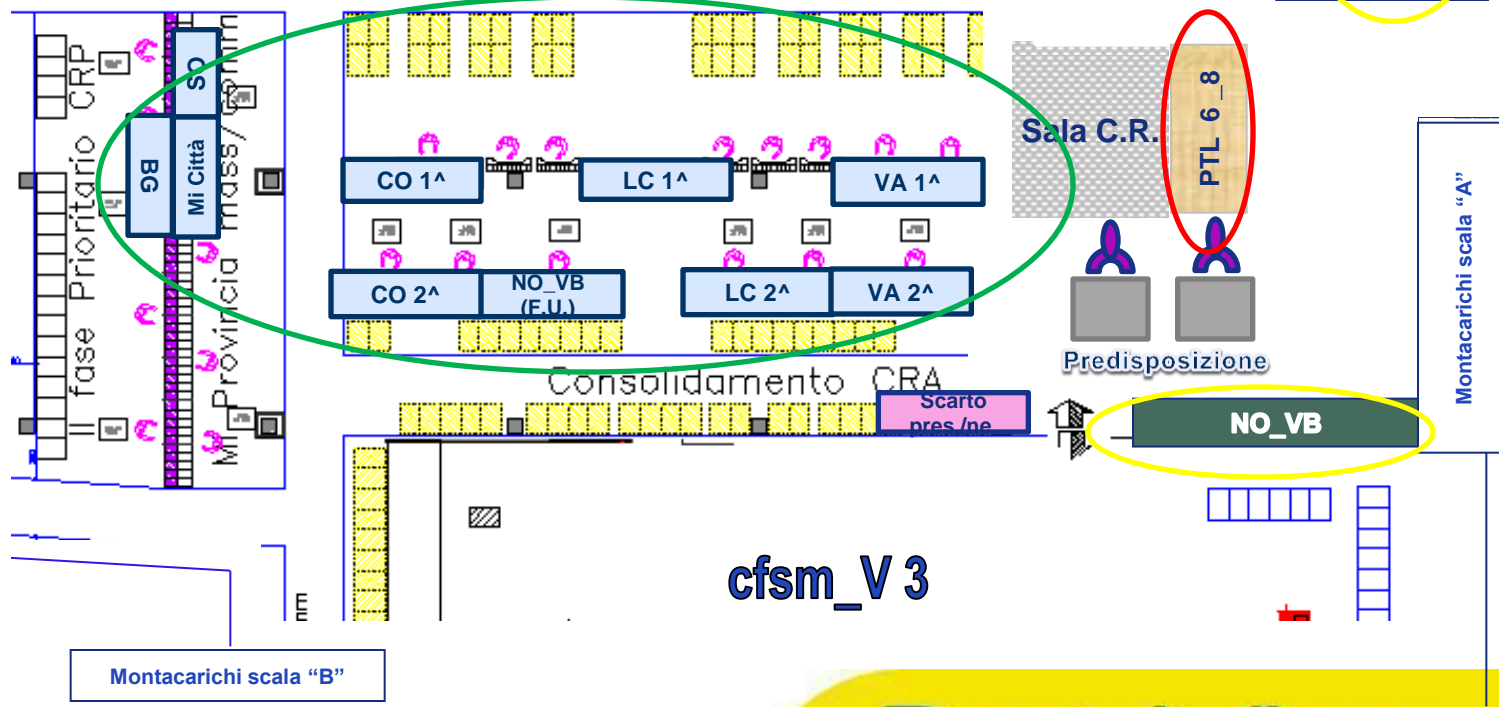
- La lavorazione delle Bolgette sarà effettuata nella nuova PdL dove ora si trovavano le rastrelliere di Milano Città vol.
- La lavorazione della Città di Milano vol, si terrà nelle due rastrelliere lato Sondrio. Verrà implementata una nuova rastrelliera per Novara vol (14 uscite), posizionata in linea con i casellari del nostro bacino: Novara, Como, Lecco e Varese
- Il prodotto selezionato in librerie di Novara sarà posizionato dove ora si trovano i tavoli di predisposizione tra l' ufficio dei CR e la macchina incelofanatrice
- I tavoli di predisposizione della voce precedente saranno posizionati in sostituzione alle rastrelliere del Bergamo.
- La lavorazione del Bergamo sarà effettuata sulle stesse rastrelliere della regione 7 della 2^ fase prio CRP, cambiando il batch: turno mattino e notte
- Il prodotto di Novara da predisporre verrà collocato nell' attuale area di sosta del Bergamo vol manuale
- Il Bergamo vol manuale verrà posizionato lungo la parete finestrata della nuova PdL Bolgette
- Infine l' apertura e predisposizione dei dispacci raccomandate, sarà effettuata nei pressi della CF3M 3 dove precedentemente si trovava la PdL Bolgette

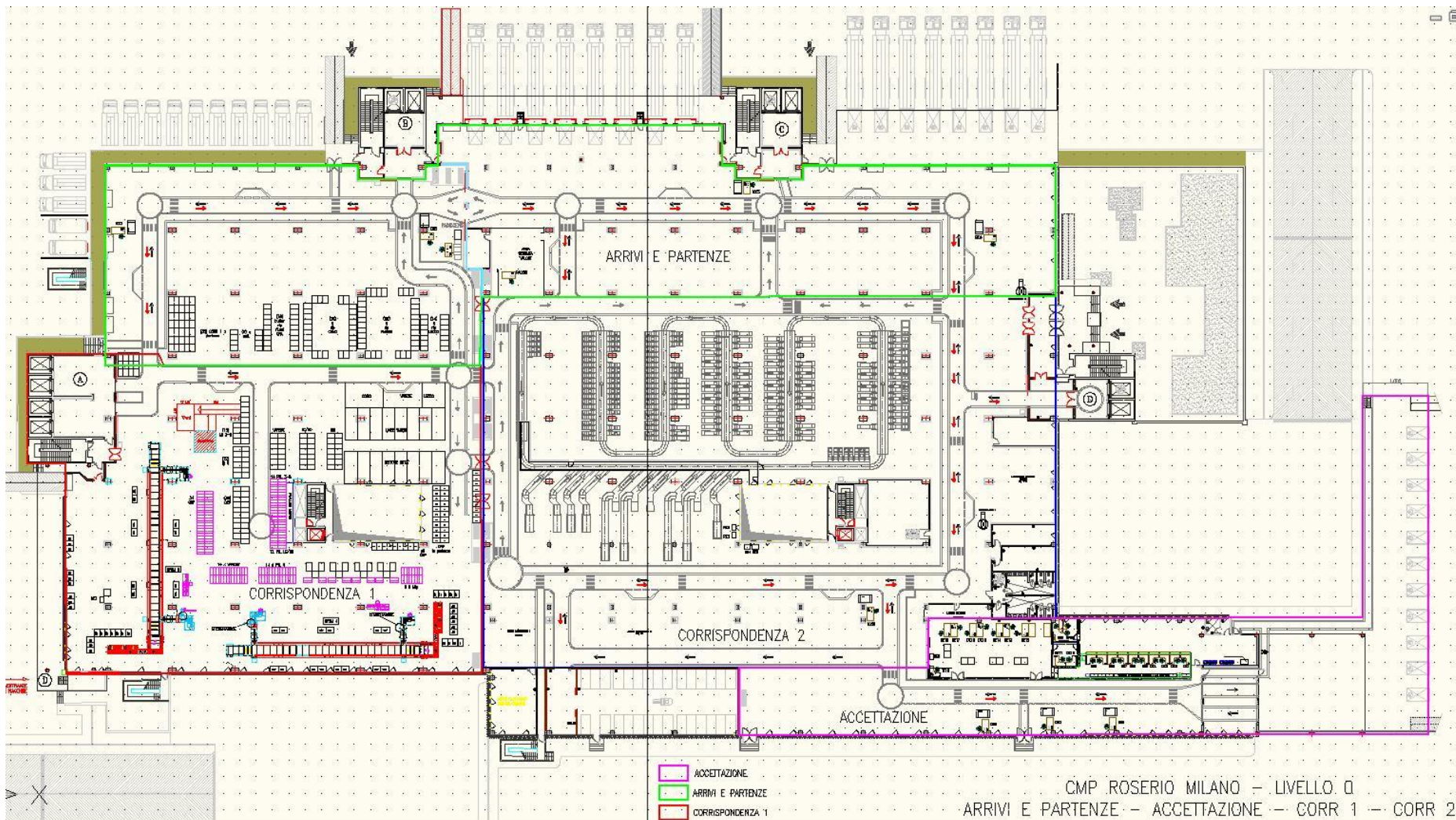


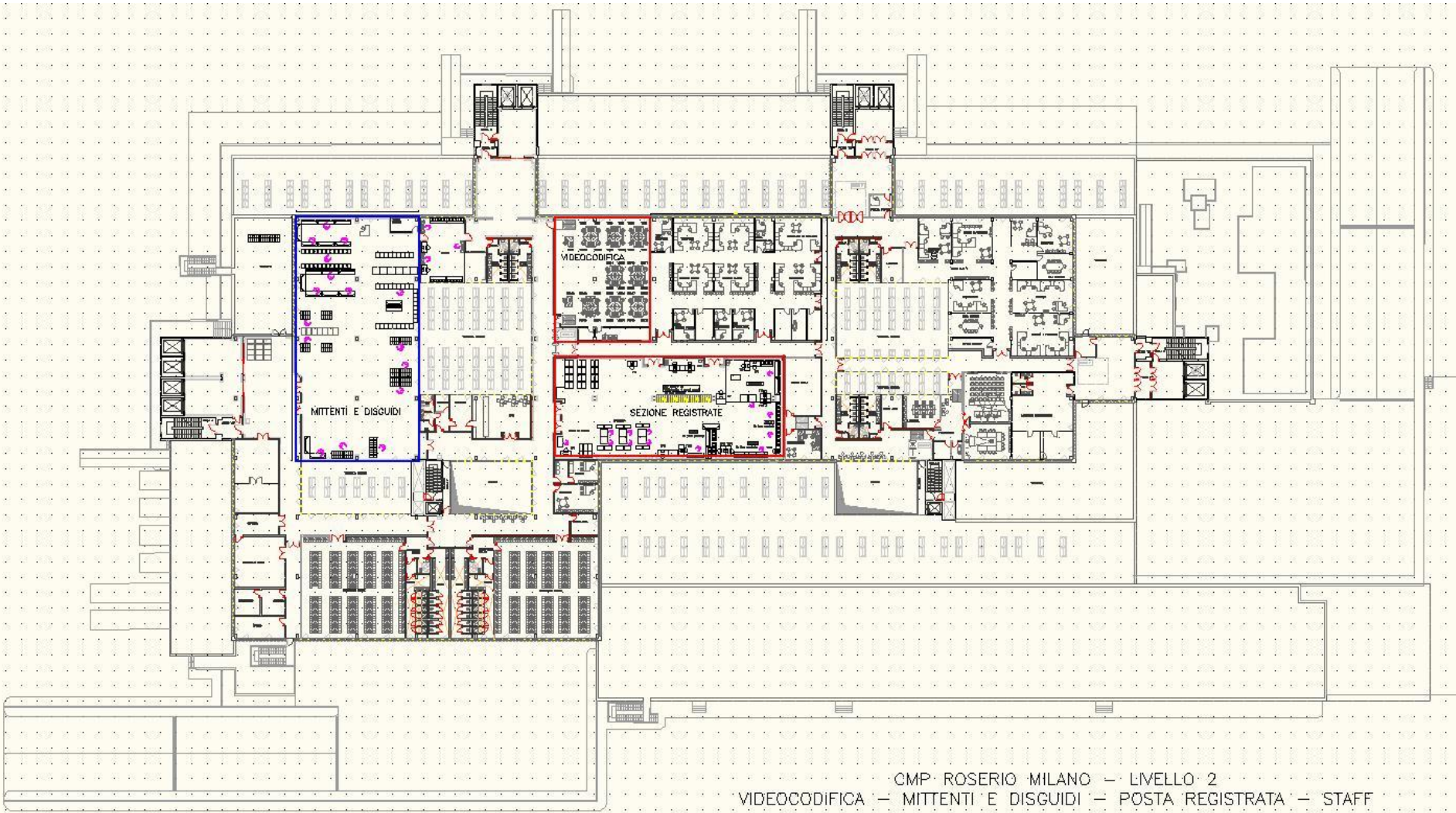
-  Aree sosta prodotto predisposto
-  Casellari rip.Manuali
-  Aree sosta prodotto da predisporre
-  Aree buffer manuali commerciale "M"



IMPIANTI SIACS







CMP ROSERIO MILANO – LIVELLO 2
 VIDEOCODIFICA – MITTENTI E DISGUIDI – POSTA REGISTRATA – STAFF

- CORRISPONDENZA 1 - VIDEOCODIFICA - SEZIONE REGISTRATE
- CORRISPONDENZA 2 - MITTENTI E DISGUIDI



Posta Registrata:

Dispacci : circa 230–250 Raccomandate e circa 165-185 Assicurate

Bolgette MAAF circa 110 al giorno

CONTI DI CREDITO circa 115 al giorno

Posta Prioritaria (CRP):

VC: 520 kg (32000 pz di P; 2000 pz di M)

UP: 350 kg (10000 pz di P; 2750 pz di M)

GC PRIO: 300 kg (10000 pz di P; 2200 pz di M)

Totale 52.000 pz di P e 7.000 pz di M

Posta Massiva/Commerciale:

Formato P circa 110.000 pz

Formato M circa 37.000 pz

Sbir ripartizione plichi: circa 15.000 kg

