

# **Incontro Commissione Tecnica**

***Ulteriori verifiche***

*Roma, 10 Dicembre 2009*

# Agenda

- Verifica alimentazione CPD
- Verifica alimentazione PDD
- Lavorazioni Interne
- Volumi su Geopost
- Capisquadra al Recapito

- Verifica alimentazione CPD
- Verifica alimentazione PDD
- Lavorazioni Interne
- Volumi su Geopost
- Capisquadra al Recapito

Collegamenti in A e B <b>489</b> N° zone 21.968	1° Collegamento in B <b>200</b> N° zone 6.175
1° Collegamento in A <b>148</b> N° zone 6.446	Collegamenti né in A né in B <b>94</b> N° zone 2.223

GRIGLIA ORARIA	
CLUSTER A	0,00-6,30
CLUSTER B	6,30-8,00
CLUSTER C	8,00-9,00
CLUSTER D	9,00-oltre

Su un totale di 931 CD:

- 489 hanno un collegamento in cluster A ed uno in cluster B;
- 348 hanno almeno un collegamento in cluster A o B
- 94 non hanno alcun collegamento né in cluster A né in B

Fonte: CCR

489	1° Collegamento solo in B <b>200</b> N° zone 6175
1° Collegamento solo in A <b>148</b> N° zone 6.446	94

GRIGLIA ORARIA	
CLUSTER A	0,00-6,30
CLUSTER B	6,30-8,00
CLUSTER C	8,00-9,00
CLUSTER D	9,00-oltre

1° Collegamenti in A o in B **348**

N° zone 12.621

2° Collegamento solo in D **82**

N° zone 3.906

2° Collegamento solo in C **148**

N° zone 5.356

Nessun 2° collegamento **118**

N° zone 3.359

Sui 348 CD che hanno il primo collegamento in cluster A o B:

- 148 hanno un secondo collegamento in cluster C;
- 82 hanno un secondo collegamento in cluster D;
- 118 non hanno un secondo collegamento.

Fonte: CCR

489	200
148	<b>Collegamenti né in A né in B</b> <b>94</b> N° zone 2.223

GRIGLIA ORARIA	
CLUSTER A	0,00-6,30
CLUSTER B	6,30-8,00
CLUSTER C	8,00-9,00
CLUSTER D	9,00-oltre

Collegamenti né in A né in B

Unico Collegamento in D

**3**

N° zone 33

Unico Collegamento in C

**91**

N° zone 2.190

Sui 94 CD che non hanno il primo collegamento né in cluster A né in cluster B:

- 91 hanno un unico collegamento in cluster C;
- 3 hanno un unico collegamento in cluster D;

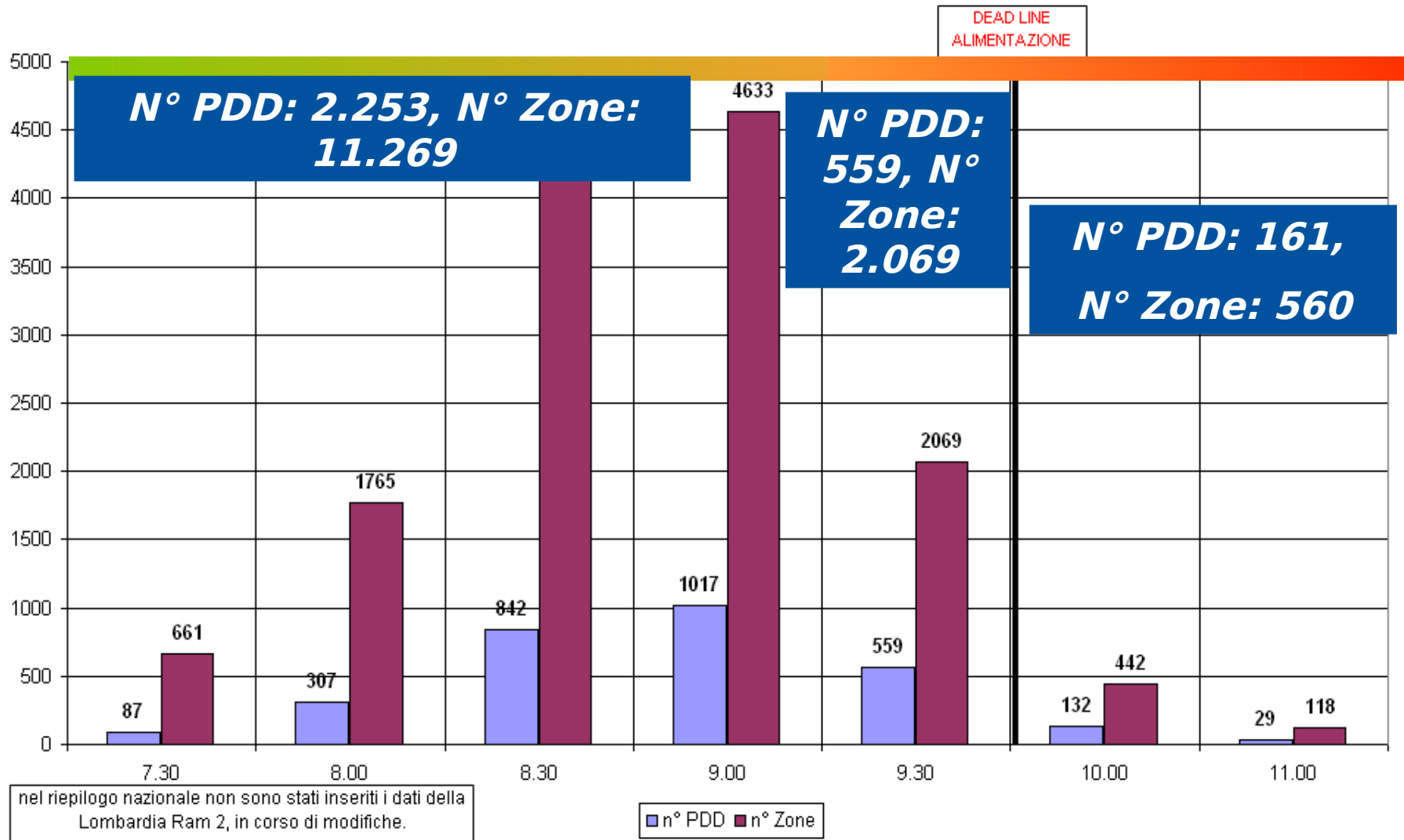
Fonte: CCR

- Verifica alimentazione CPD
- Verifica alimentazione PDD
- Lavorazioni Interne
- Volumi su Geopost
- Capisquadra al Recapito

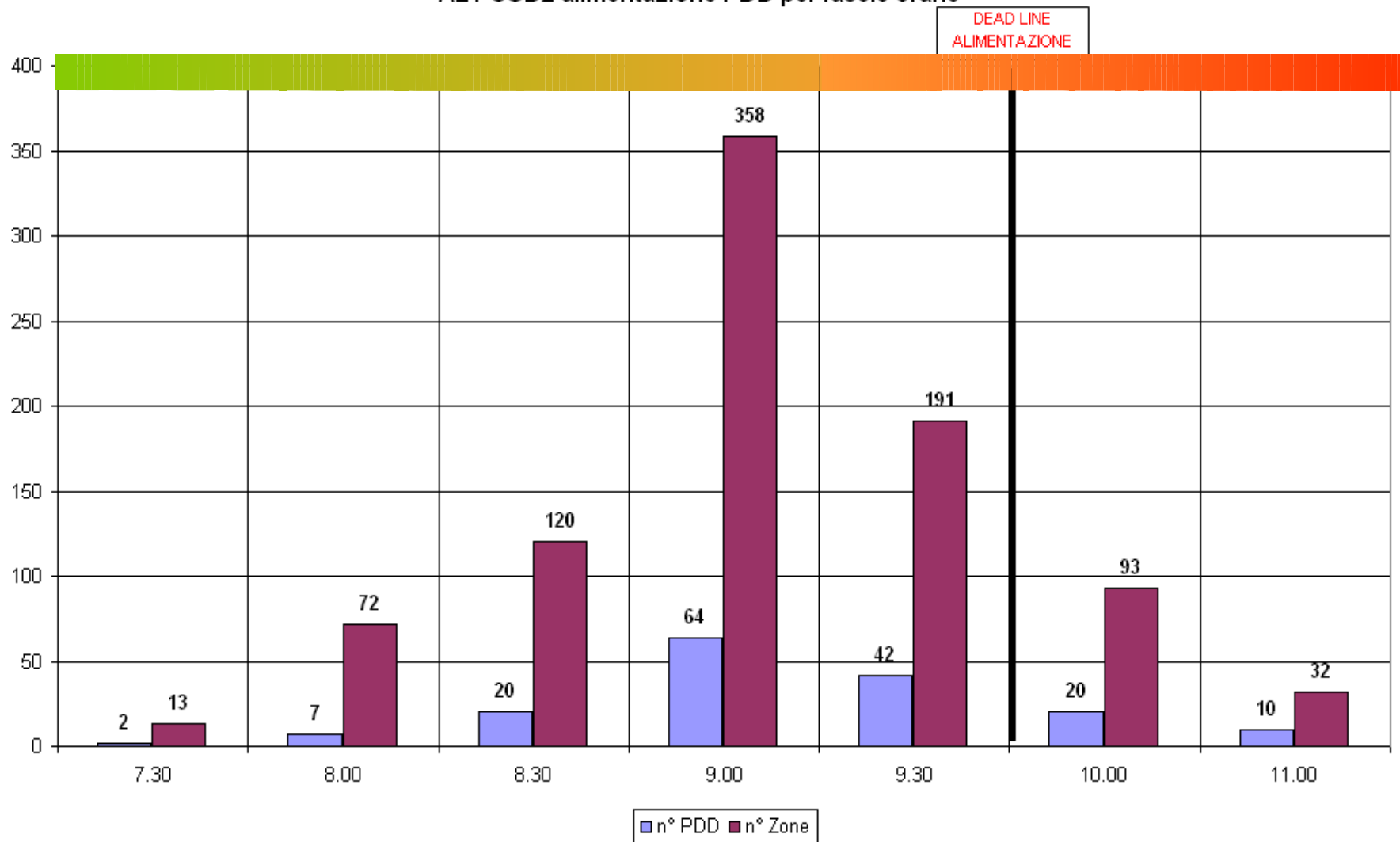
- La verifica alimentazione PDD nasce sulla base di una ricognizione dedicata effettuata nel mese di Ottobre 09
- Linee guida: i PDD sono stati clusterizzati per orari di alimentazione
- I cluster utilizzati sono:
  - 1) entro le ore 7.30;
  - 2) dalle ore 7,31 alle ore 8,00;
  - 3) dalle ore 8,01 alle ore 8,30;
  - 4) dalle ore 8,31 alle ore 9,00;
  - 5) dalle ore 9,01 alle ore 9,30;
  - 6) dalle ore 9,31 alle ore 10,00;
  - 7) oltre le 10,00
- E' stato individuato come parametro di analisi l'ora limite delle 9.30 per l'alimentazione funzionale al servizio per il recapito;
- Ipotesi di intervento sugli Uffici più critici

# Riepilogo nazionale verifica alimentazione PDD

## Situazione nazionale alimentazione PDD per fasce orarie

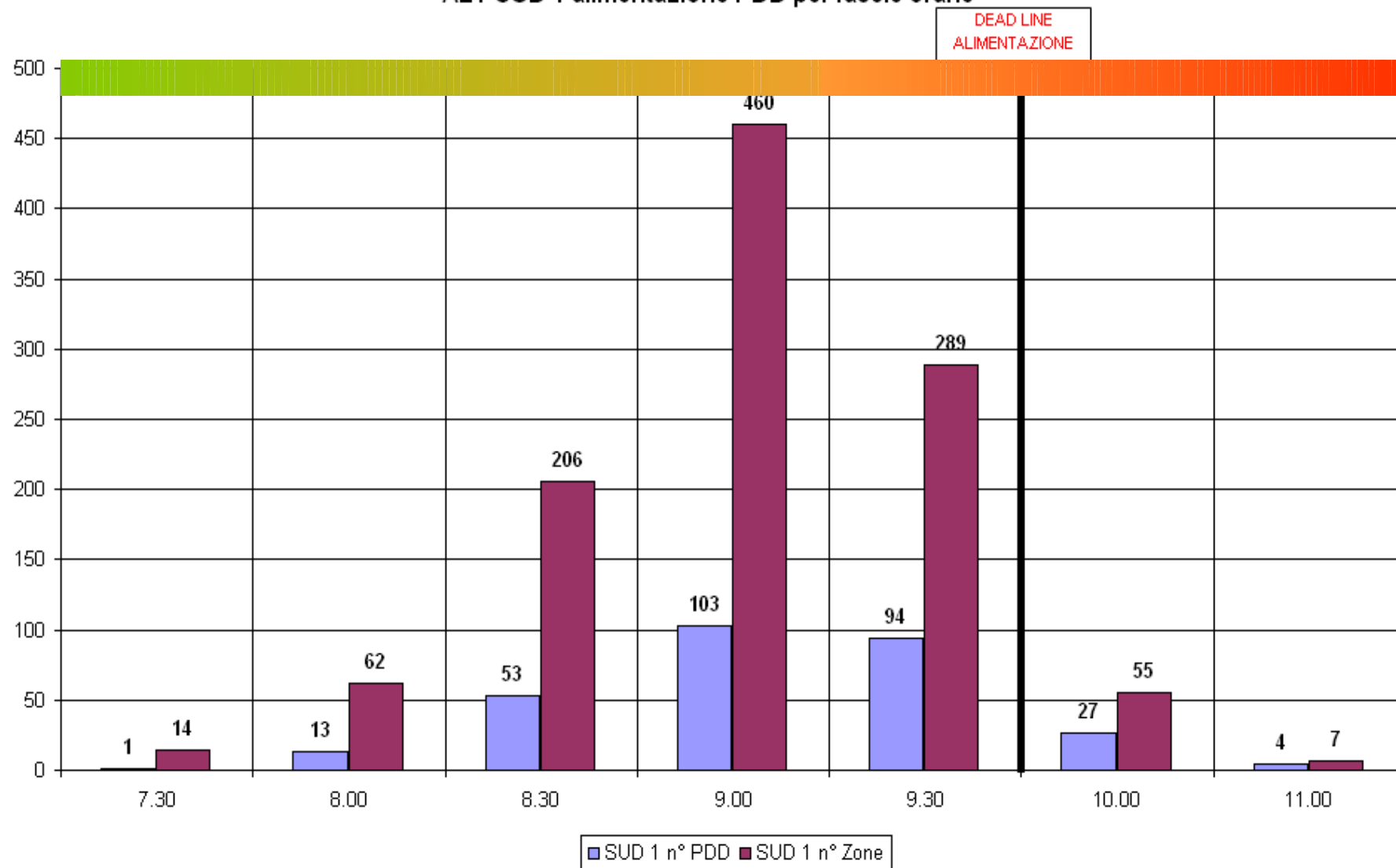


## ALT SUD2 alimentazione PDD per fasce orarie

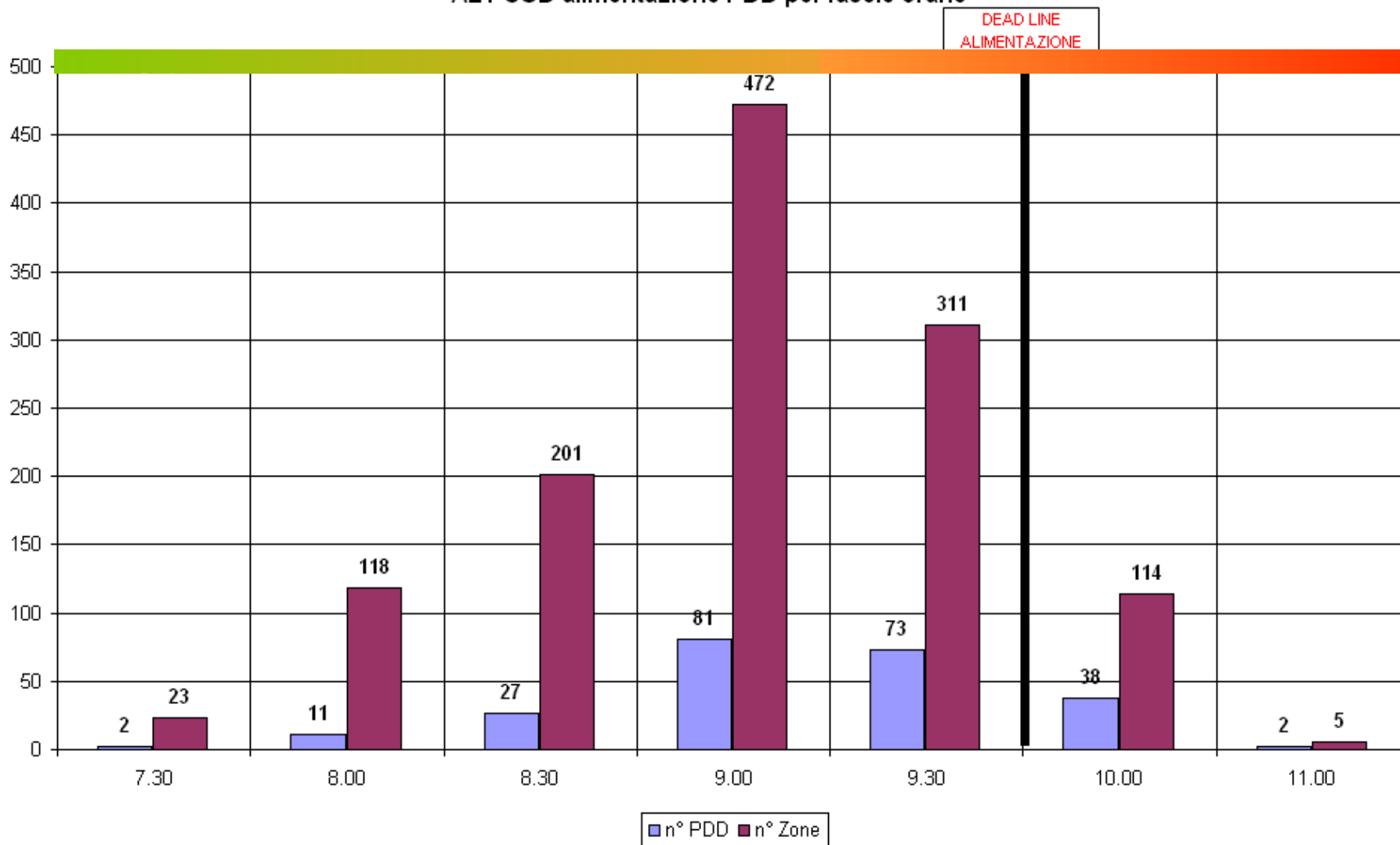


# ALT SUD 1 verifica alimentazione PDD

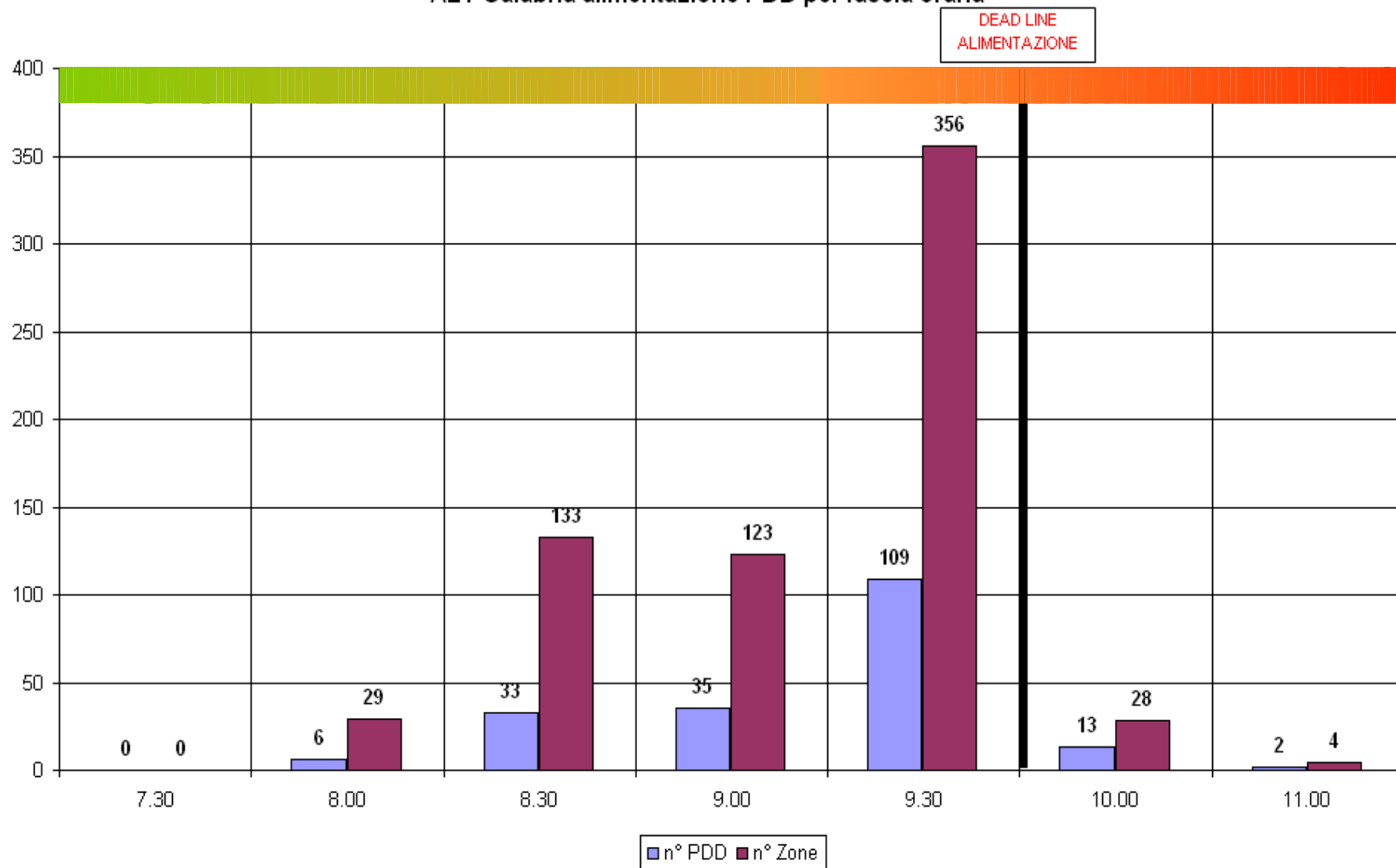
## ALT SUD 1 alimentazione PDD per fasce orarie



## ALT SUD alimentazione PDD per fasce orarie

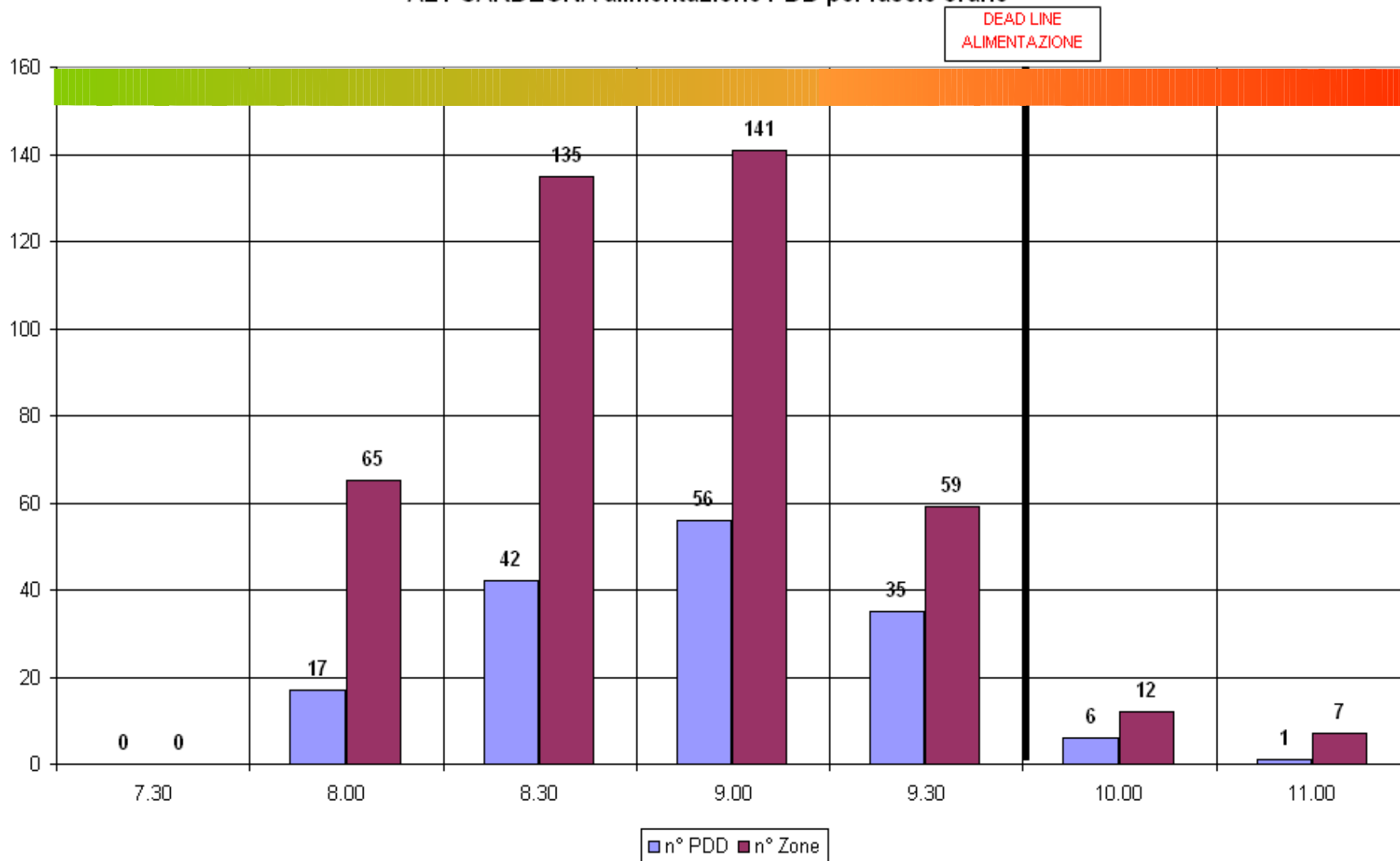


## ALT Calabria alimentazione PDD per fascia oraria

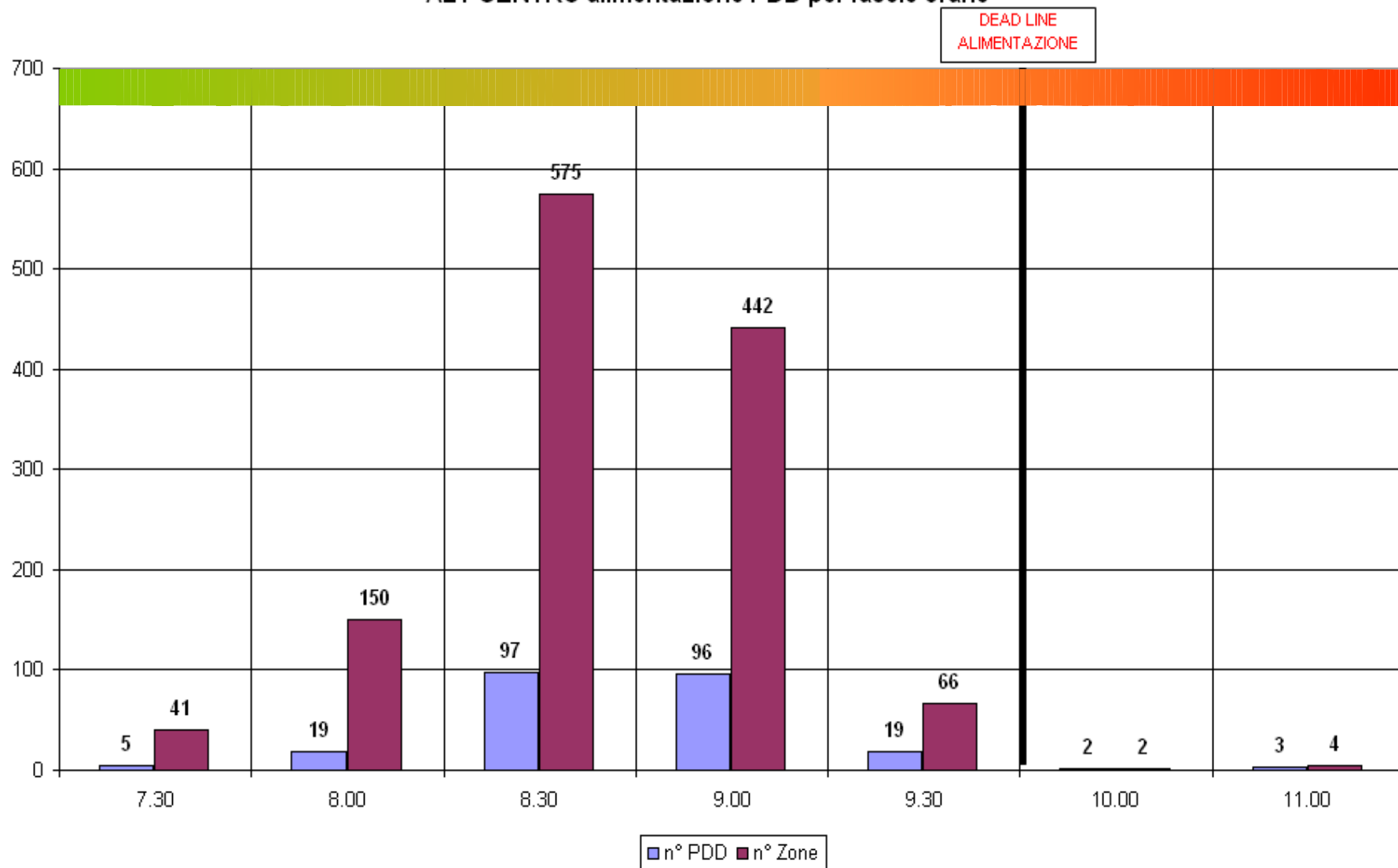


# ALT SARDEGNA verifica alimentazione PDD

ALT SARDEGNA alimentazione PDD per fasce orarie

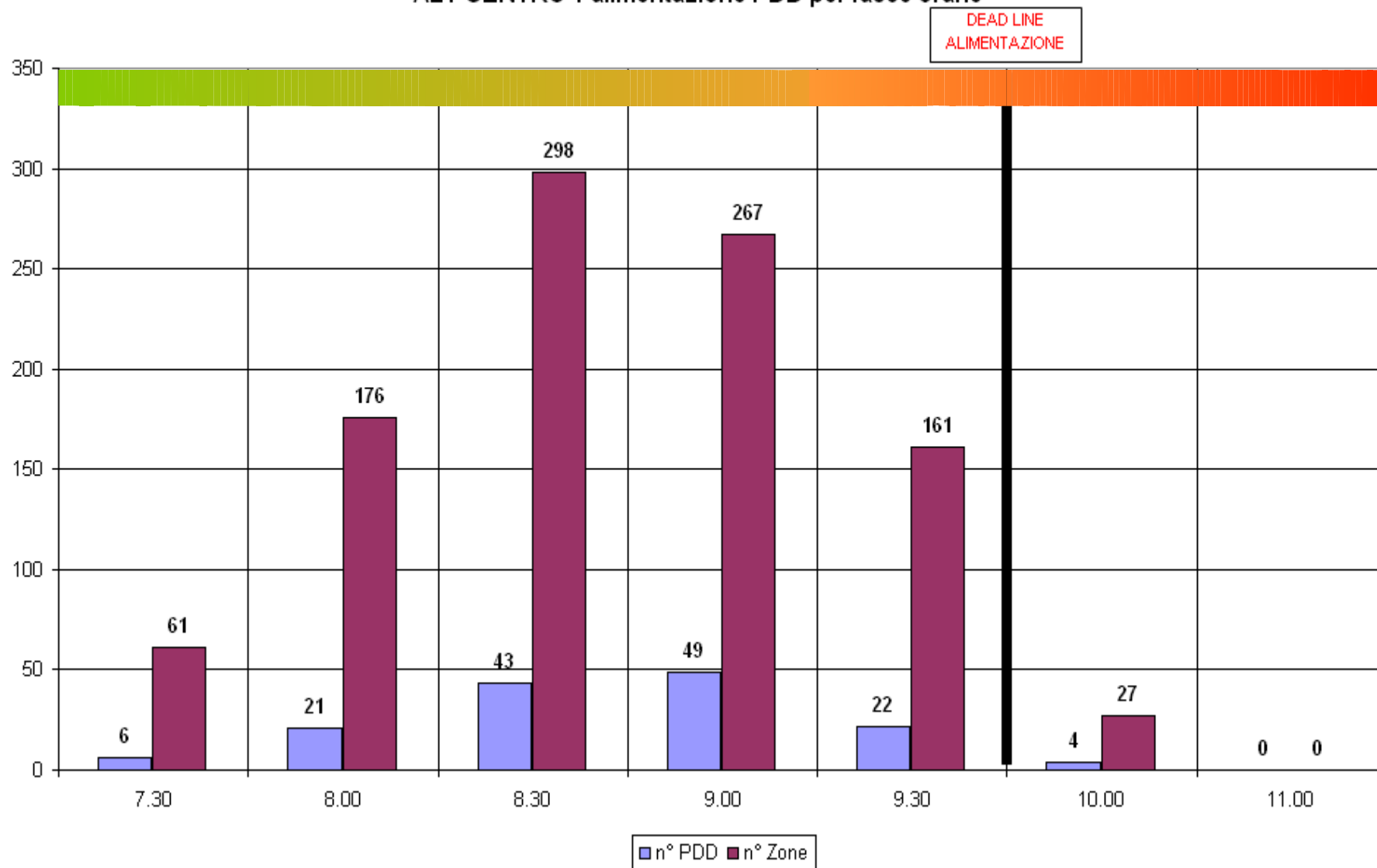


## ALT CENTRO alimentazione PDD per fasce orarie

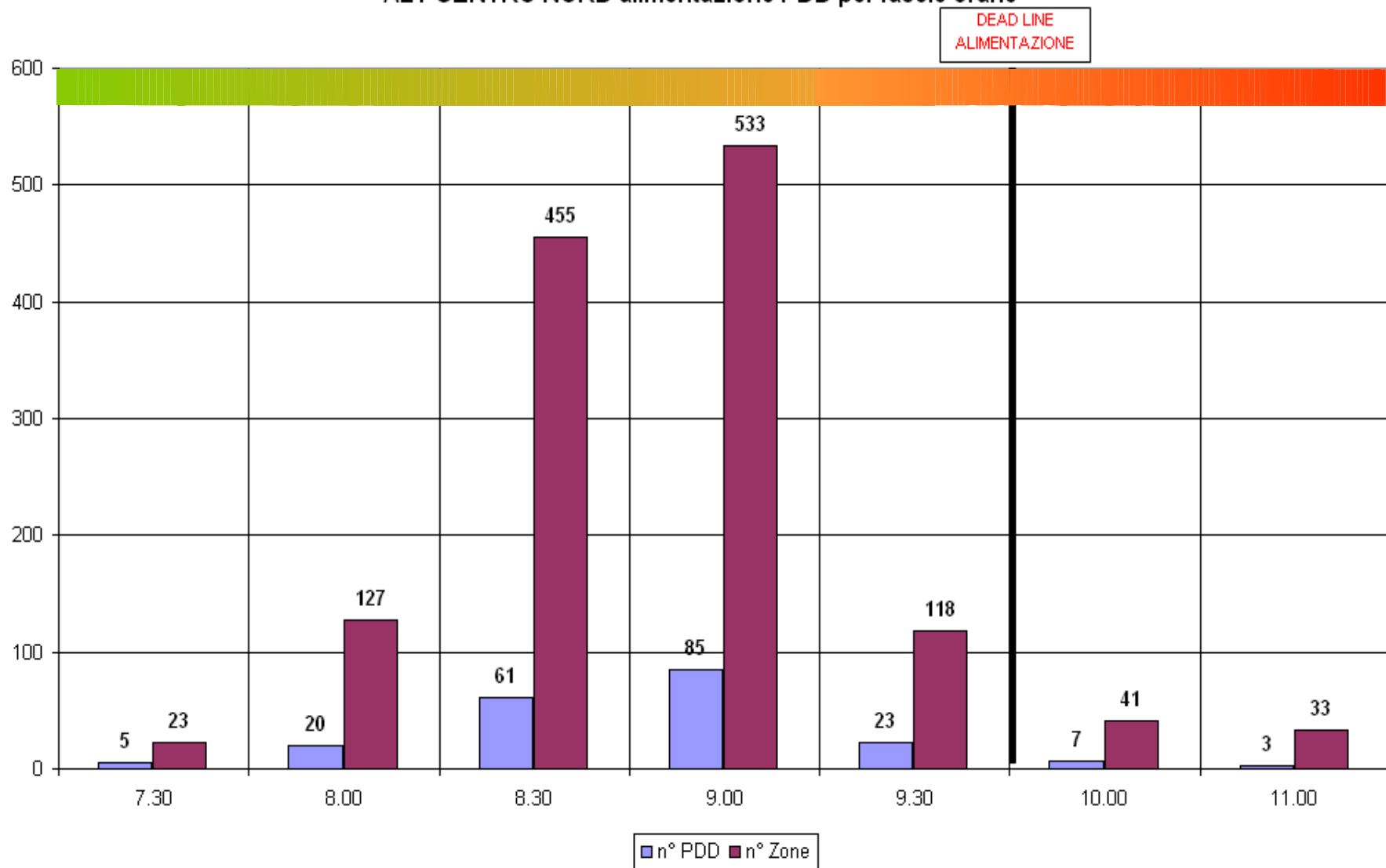


# ALT CENTRO 1 verifica alimentazione PDD

## ALT CENTRO 1 alimentazione PDD per fasce orarie

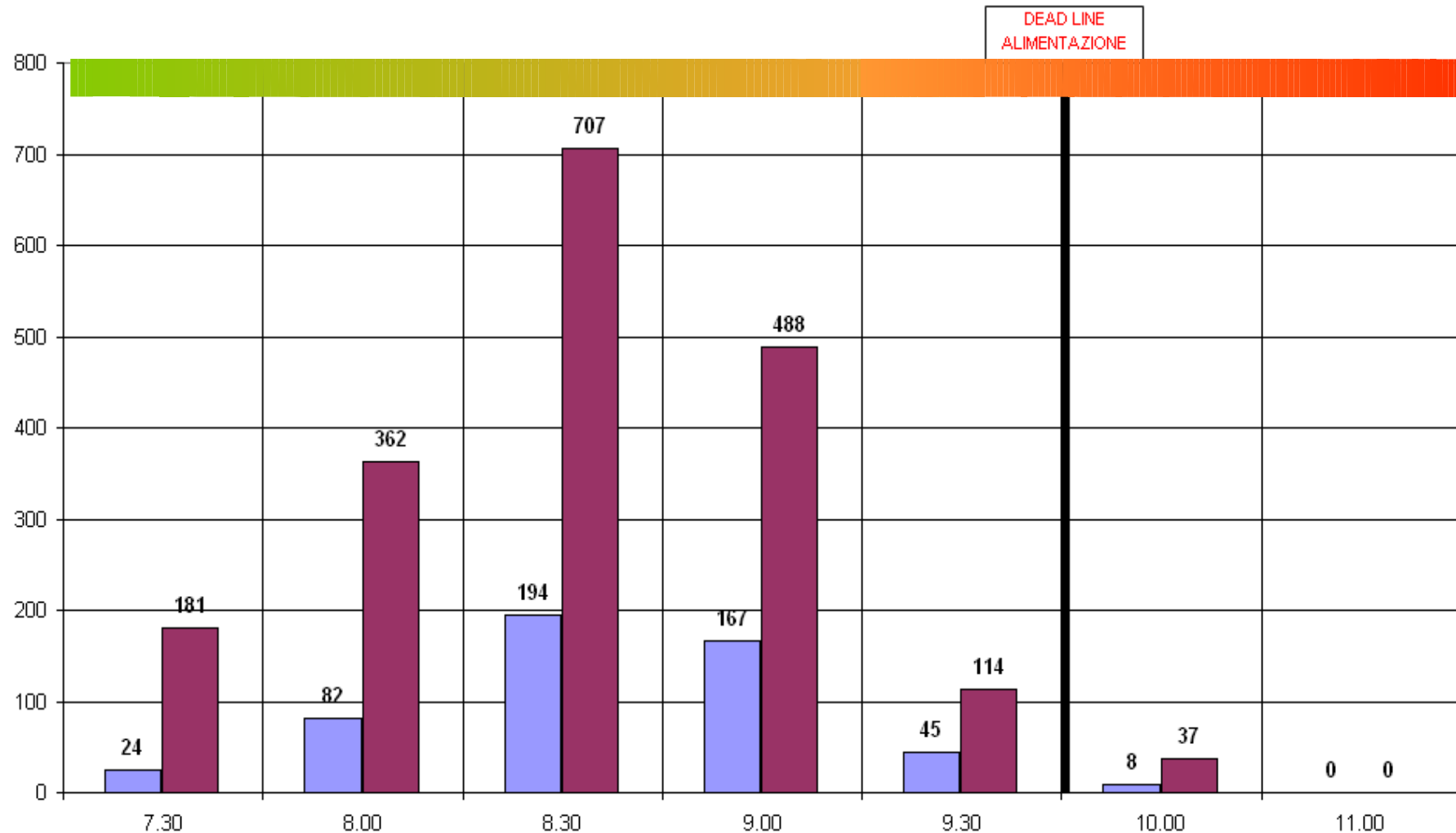


## ALT CENTRO NORD alimentazione PDD per fasce orarie



# ALT LOMBARDIA verifica alimentazione PDD

## ALT LOMBARDIA alimentazione PDD per fasce orarie

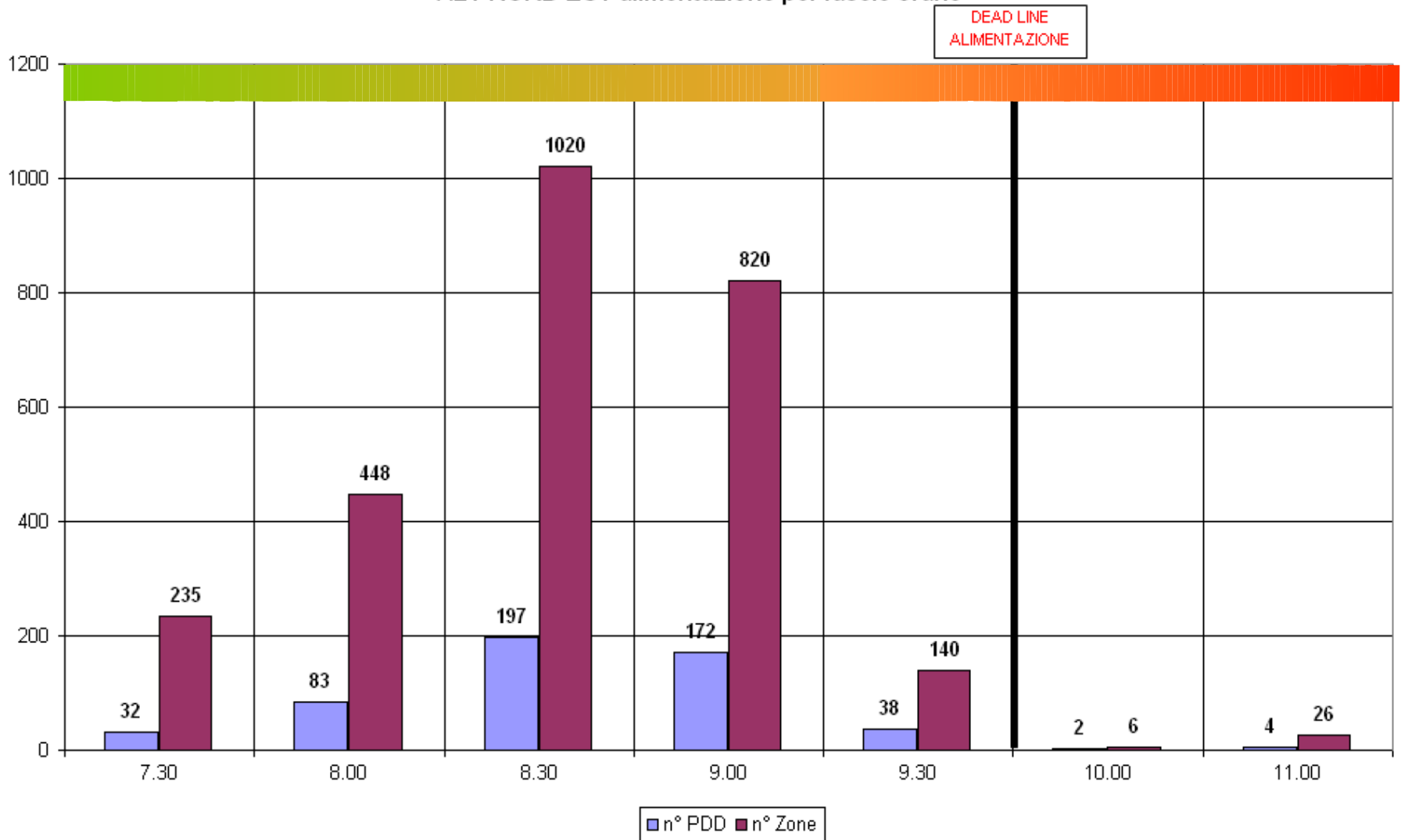


nel riepilogo nazionale non sono stati inseriti i dati della Lombardia Ram 2, in corso di modifiche.

■ n° PDD ■ n° Zone

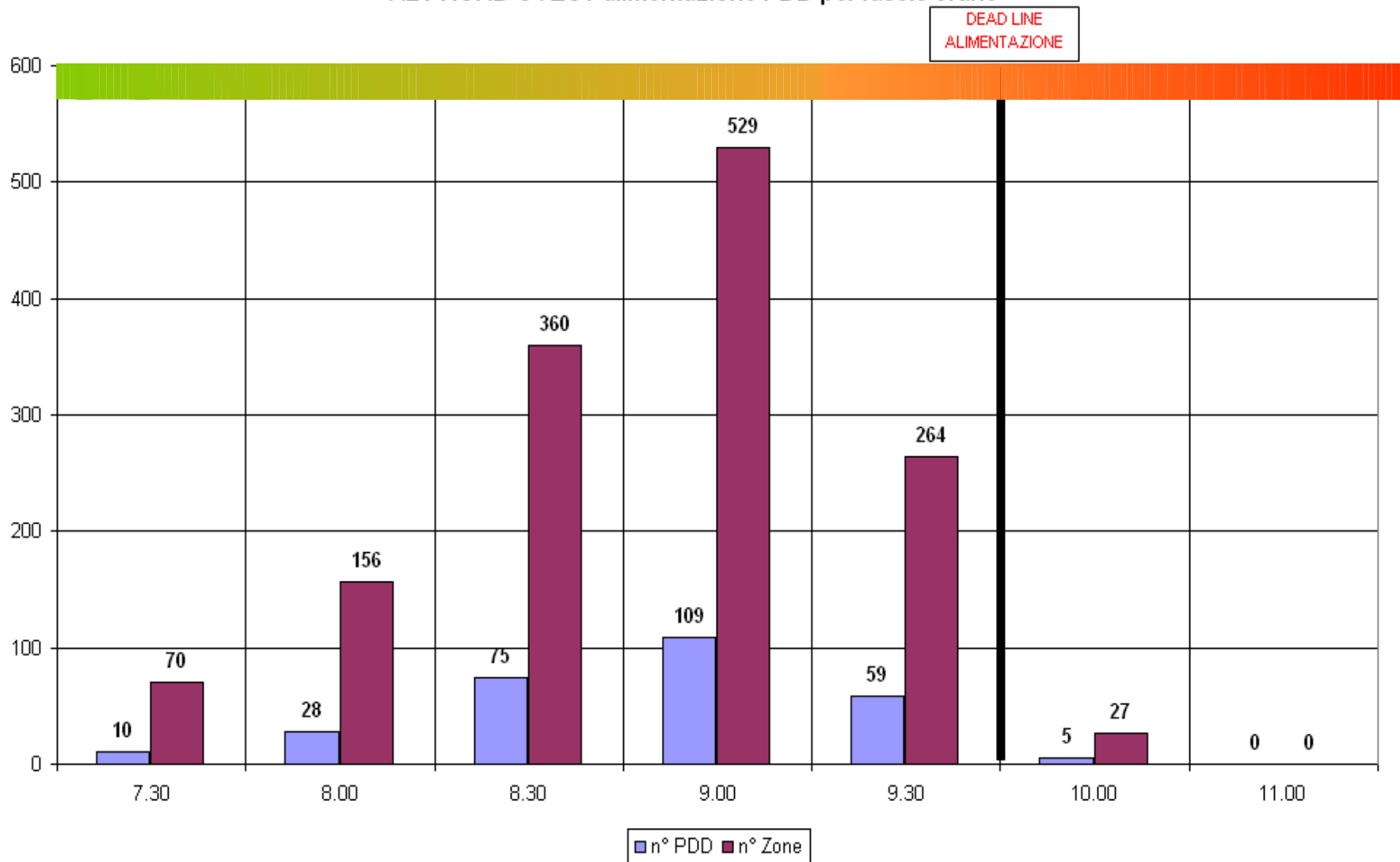
# ALT NORD EST verifica alimentazione PDD

## ALT NORD EST alimentazione per fasce orarie



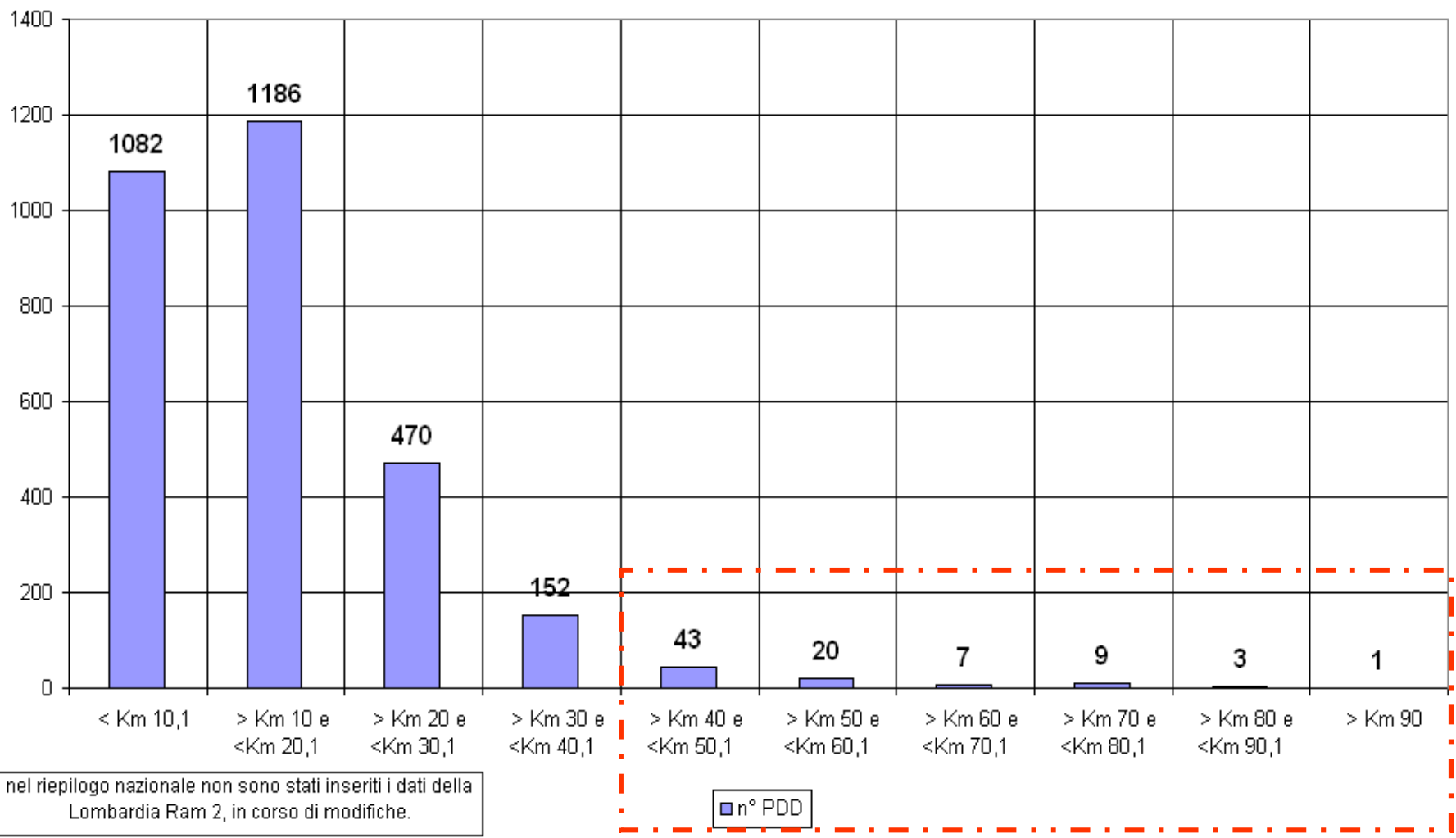
# ALT NORD OVEST verifica alimentazione PDD

## ALT NORD OVEST alimentazione PDD per fasce orarie

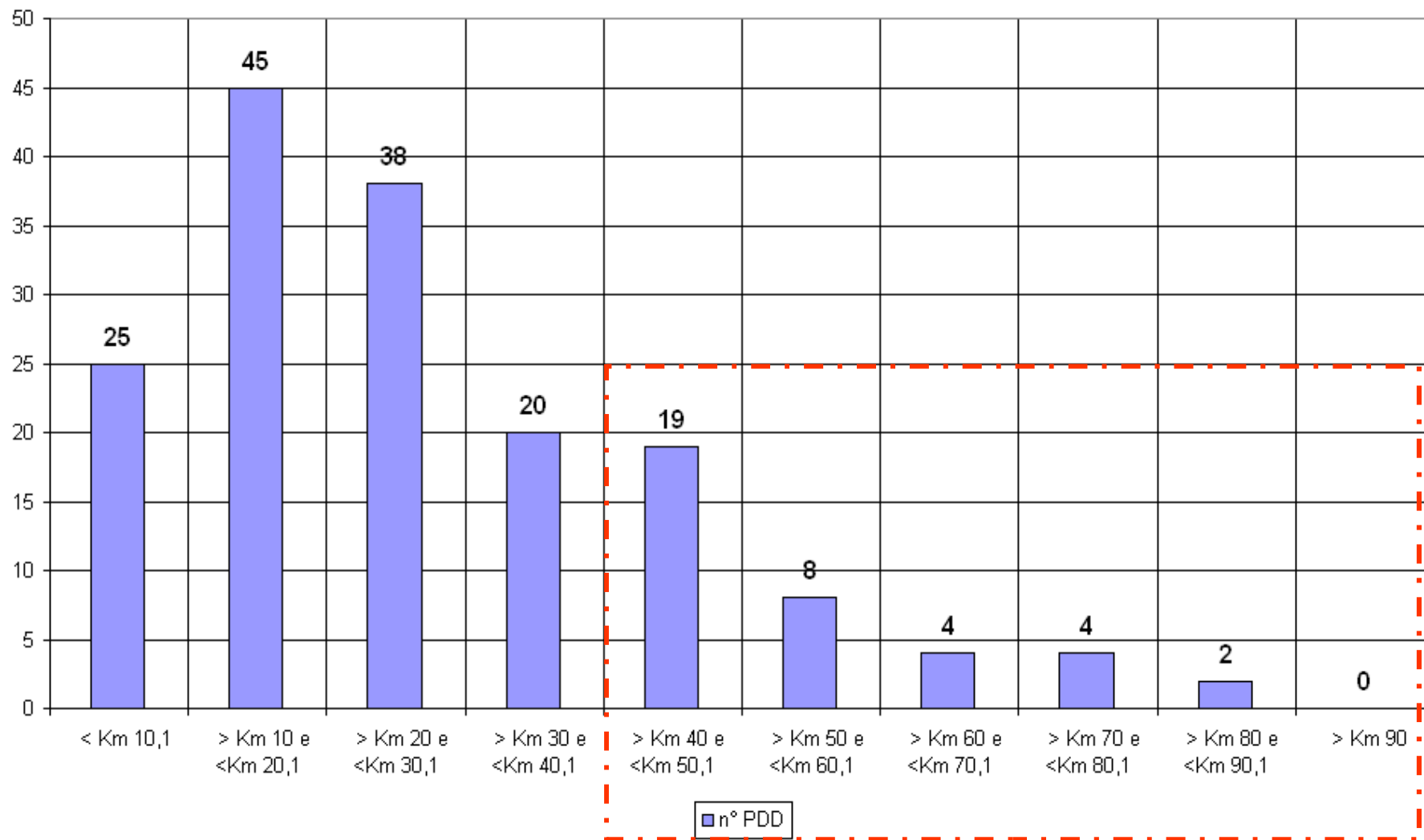


- ➔ Altro elemento della verifica è la distanza che intercorre tra il CPD ed i propri PDD satelliti
- ➔ I successivi grafici, distinti per singola ALT, tengono conto delle distanze chilometriche che intercorrono tra CPD e PDD, suddivisi in 10 diversi cluster di percorrenza, e precisamente:
  - 1) entro Km 10,00;
  - 2) tra Km 10,00 e Km 20,00;
  - 3) tra Km 20,00 e Km 30,00;
  - 4) tra Km 30,00 e Km 40,00;
  - 5) tra Km 40,00 e Km 50,00;
  - 6) tra Km 50,00 e Km 60,00;
  - 7) tra Km 60,00 e Km 70,00;
  - 8) tra Km 70,00 e Km 80,00;
  - 9) tra Km 80,00 e Km 90,00;
  - 10) oltre Km 90,00.

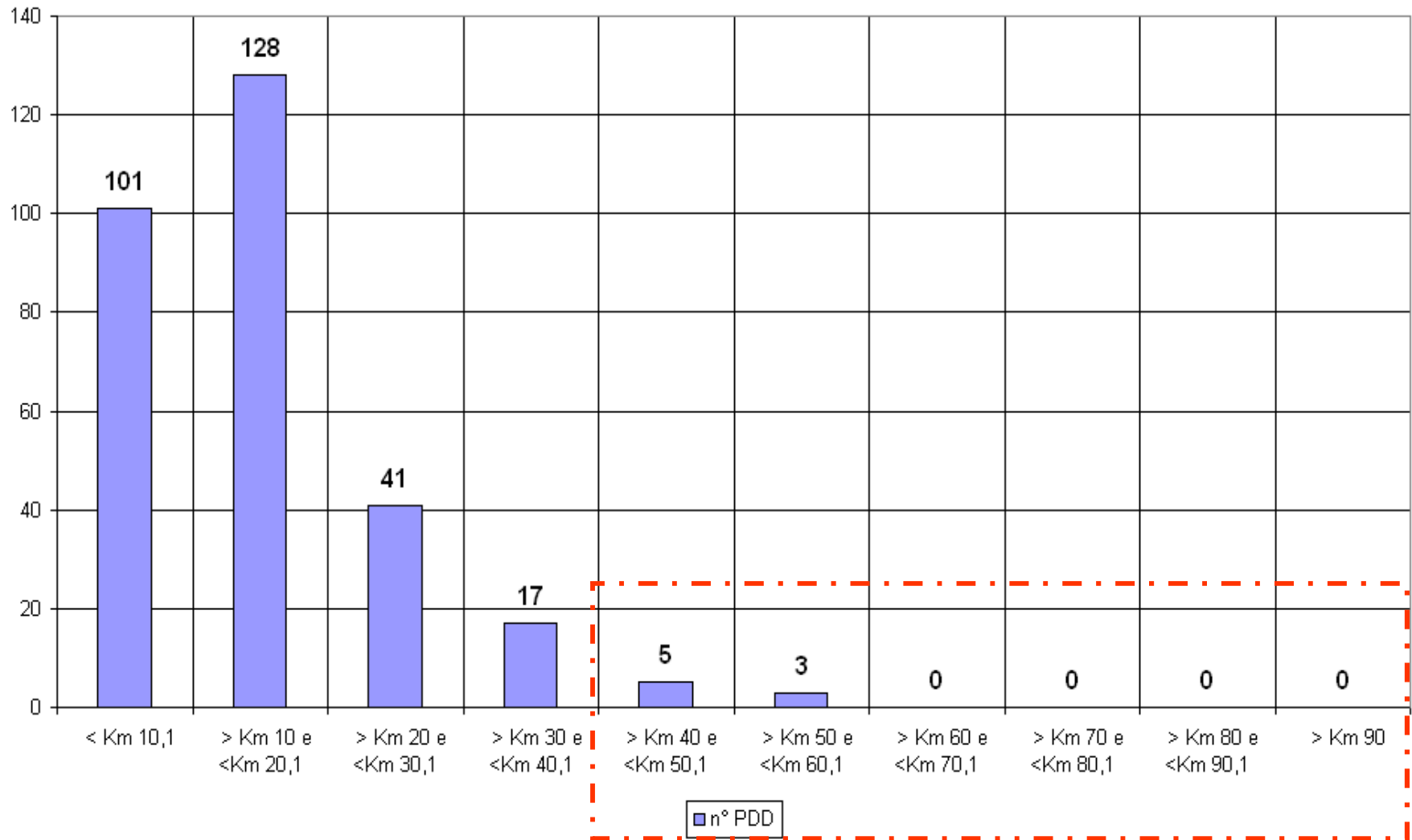
## SITUAZIONE NAZIONALE DISTANZA CHILOMETRICA PDD / CPD



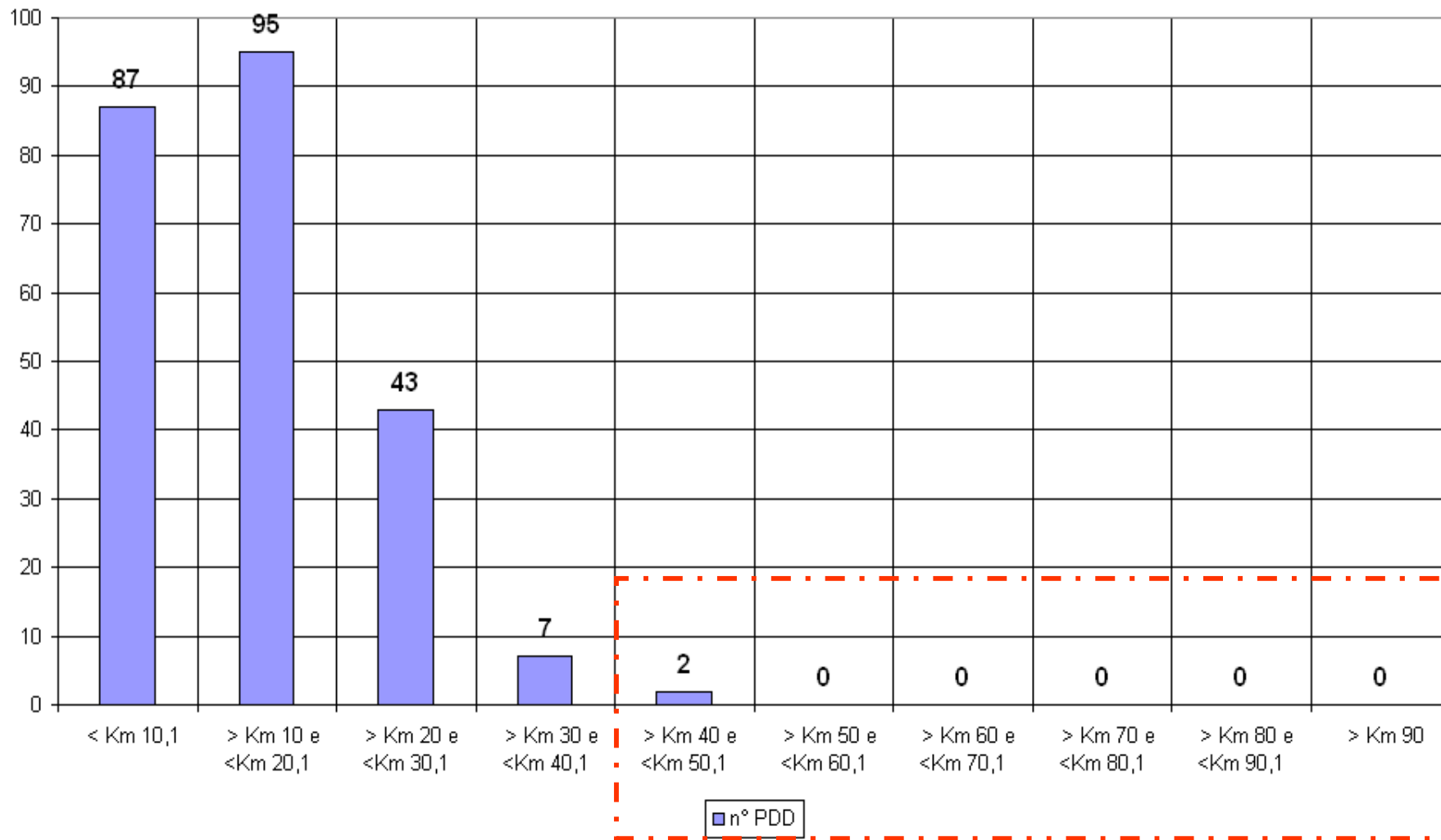
## ALT SUD 2 DISTANZA CHILOMETRICA PDD / CPD



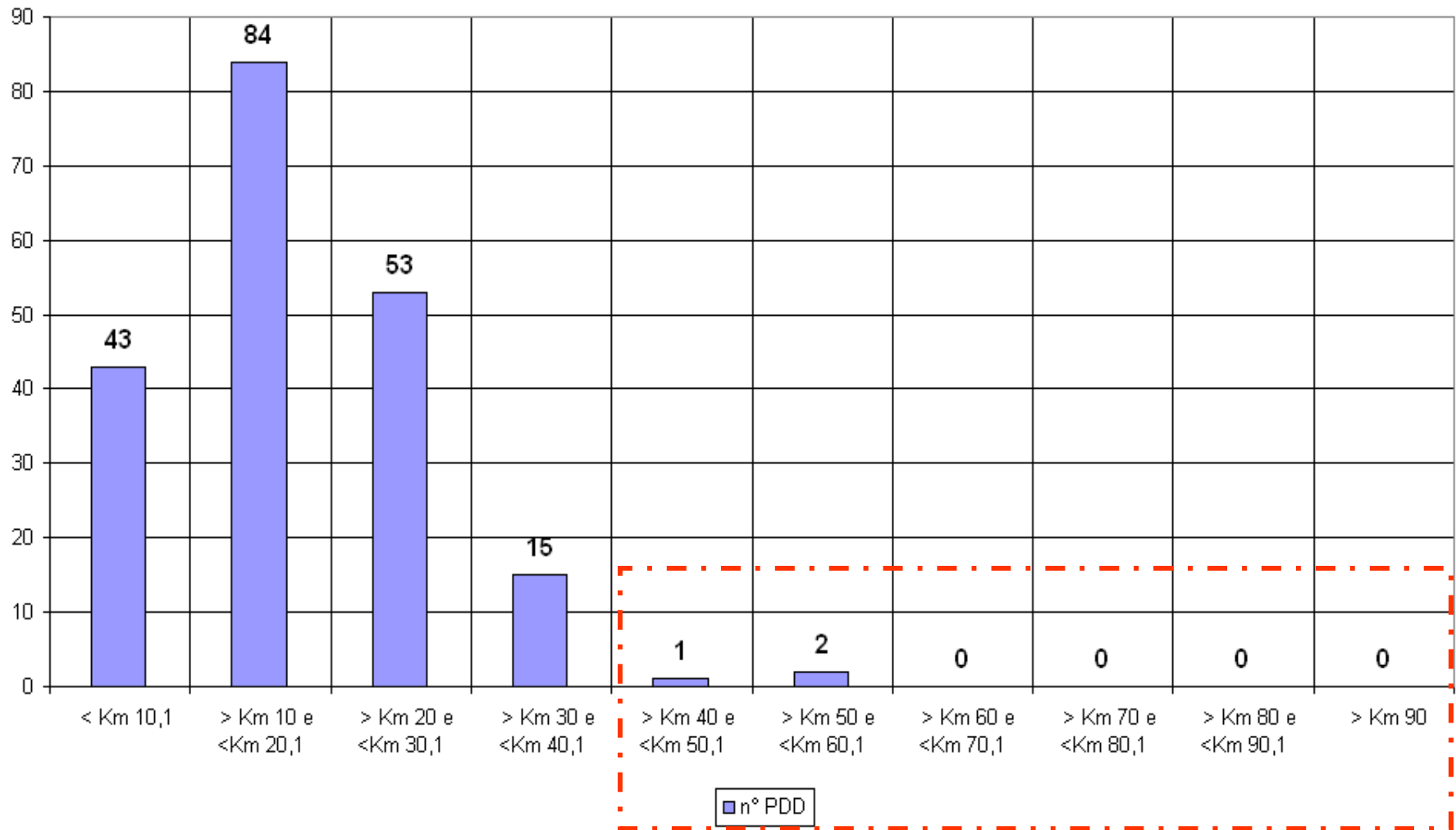
## ALT SUD 1 DISTANZA CHILOMETRICA PDD / CPD



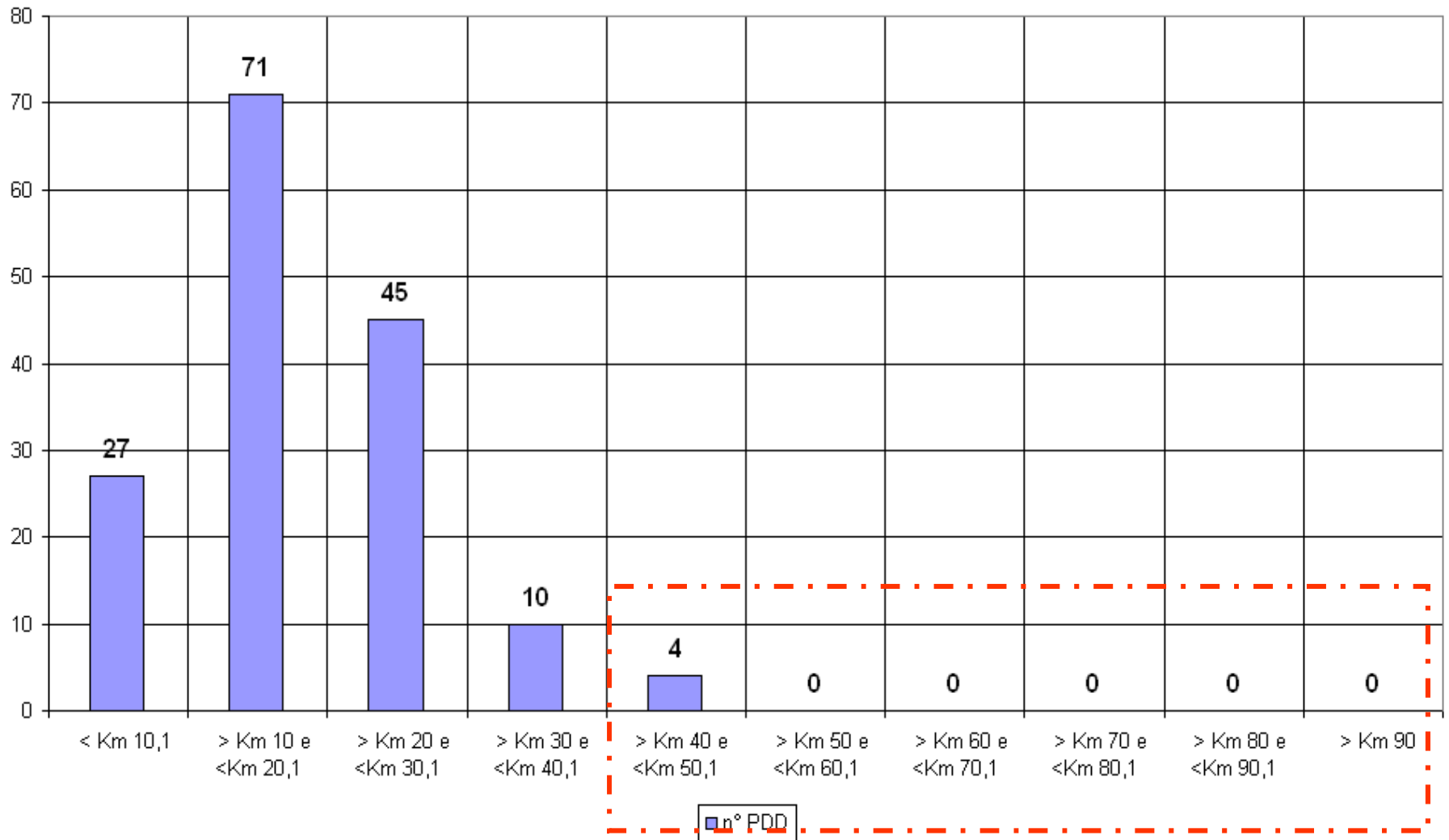
## ALT SUD DISTANZA CHILOMETRICA PDD CPD



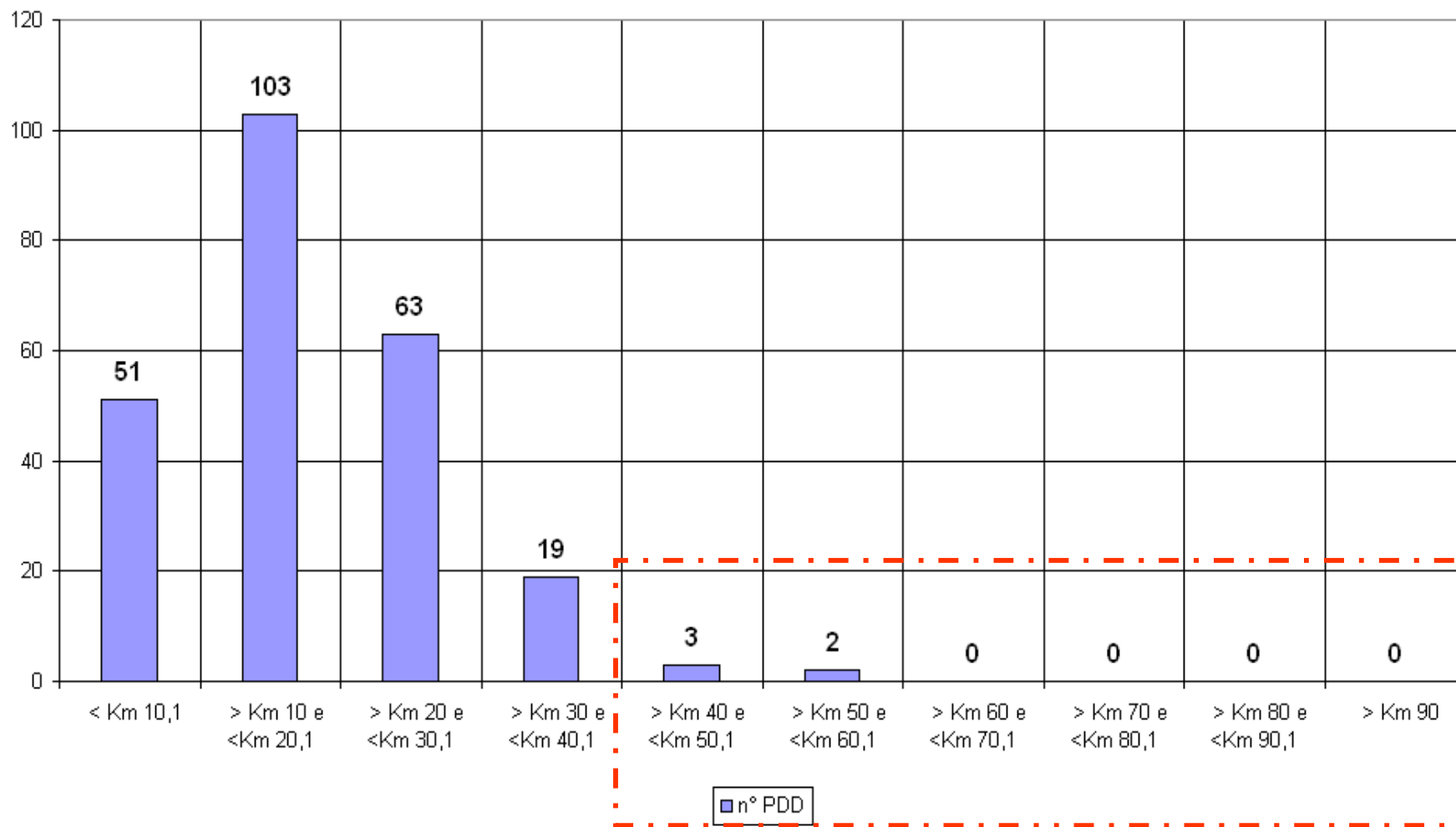
## ALT CALABRIA DISTANZA IN KM PDD / CPD



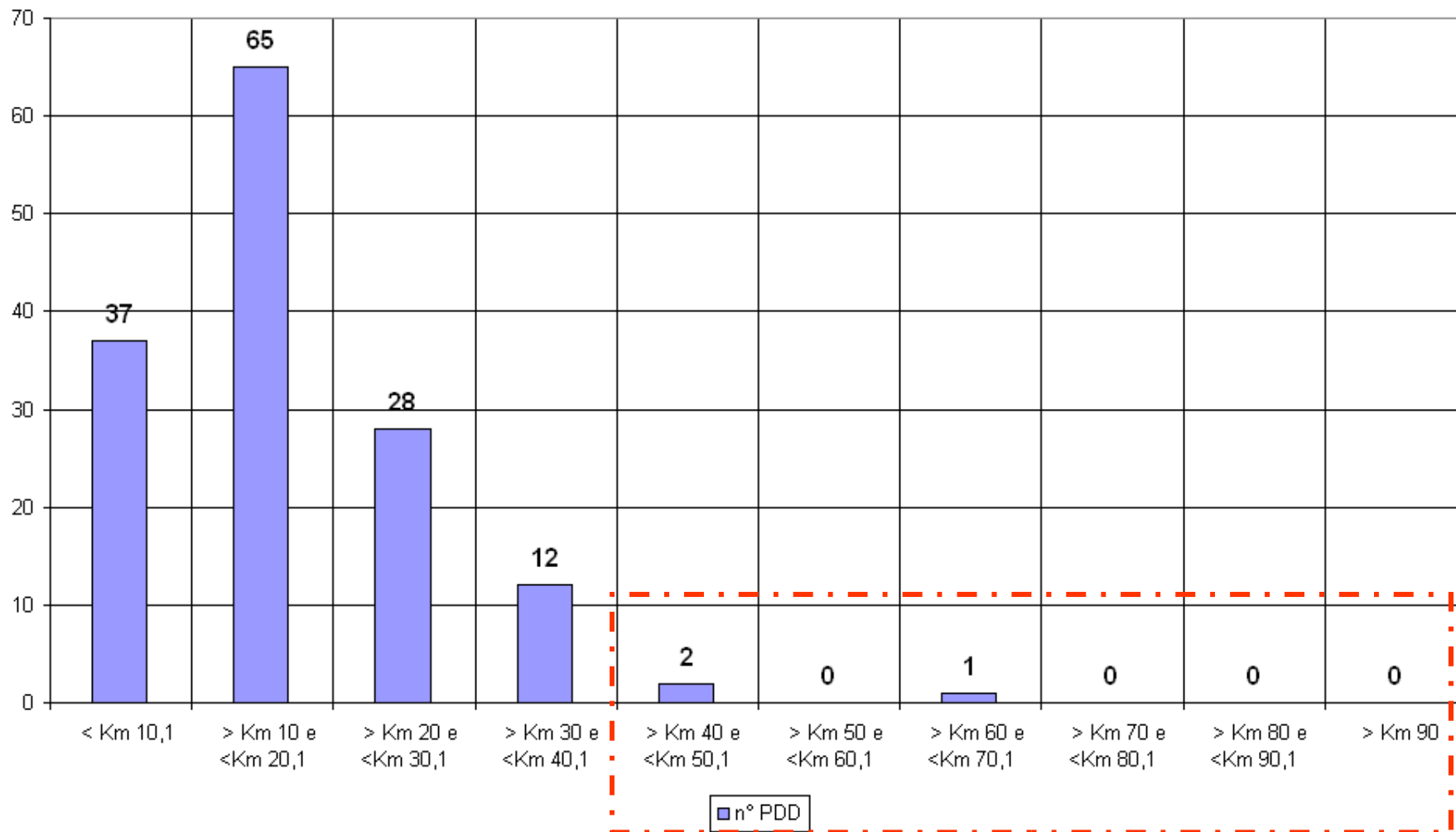
## ALT SARDEGNA DISTANZA CHILOMETRICA PDD / CPD



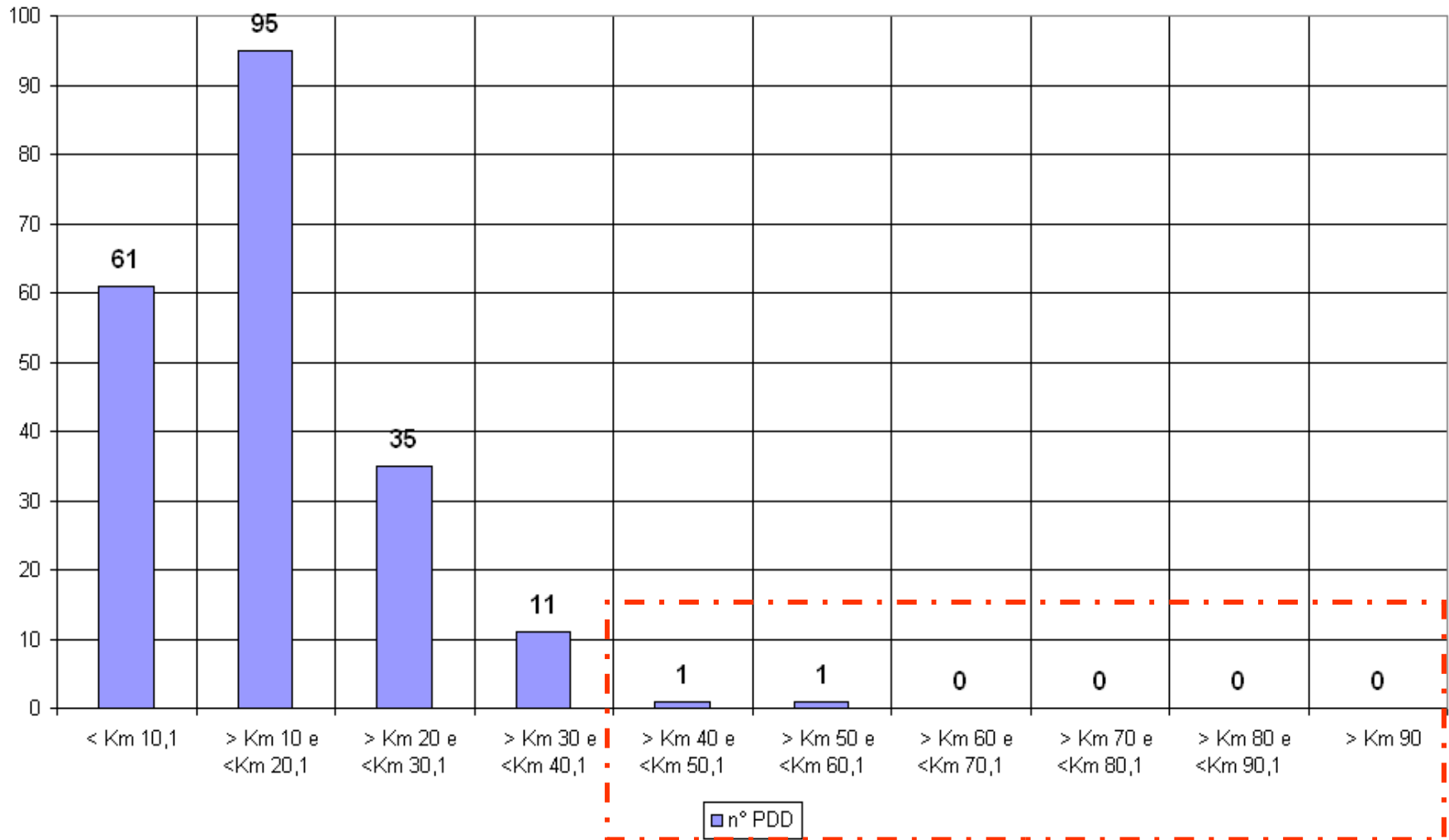
## ALT CENTRO DISTANZA CHILOMETRICA PDD/CPD



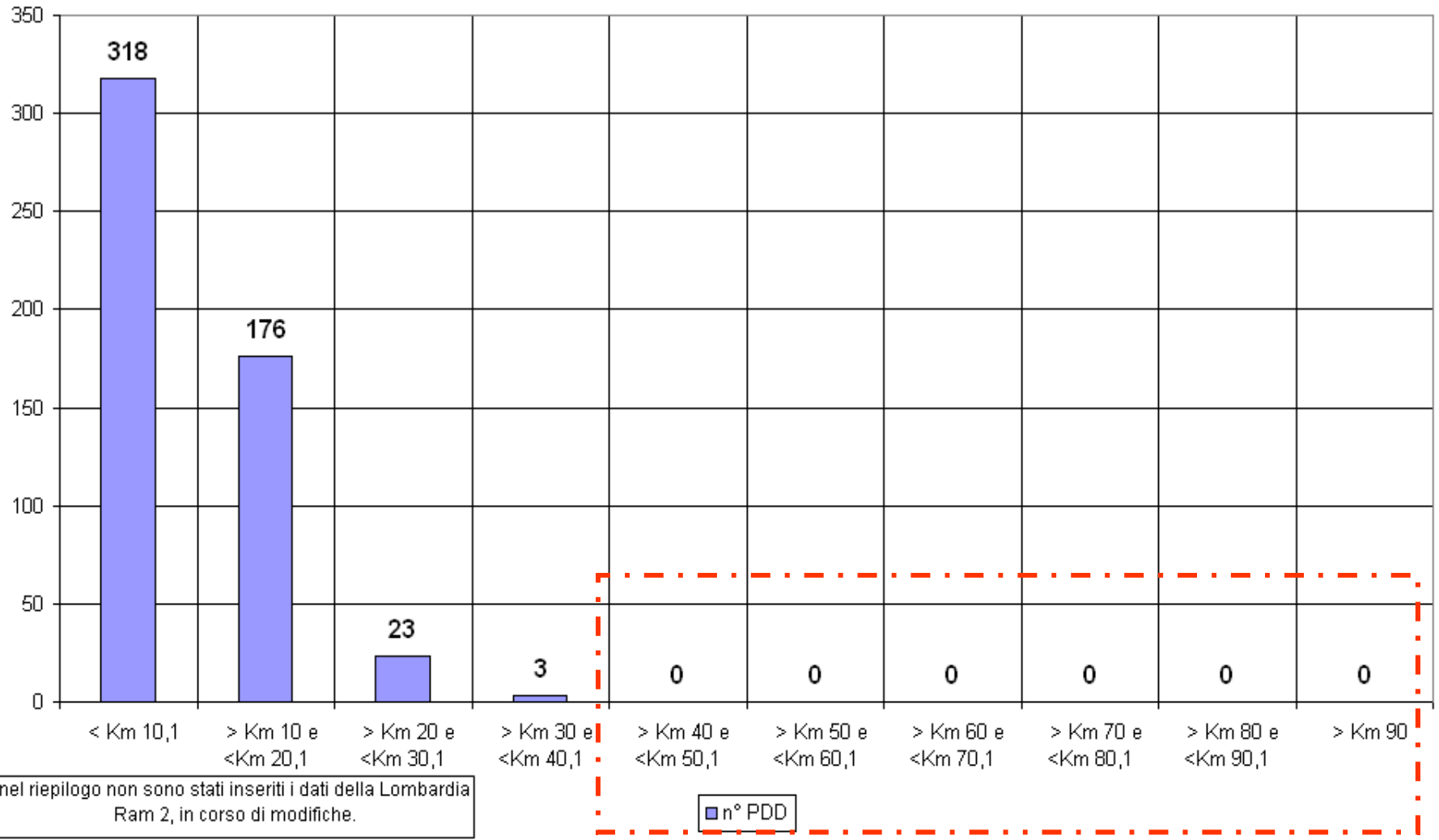
## ALT CENTRO 1 DISTANZA CHILOMETRICA PDD / CPD



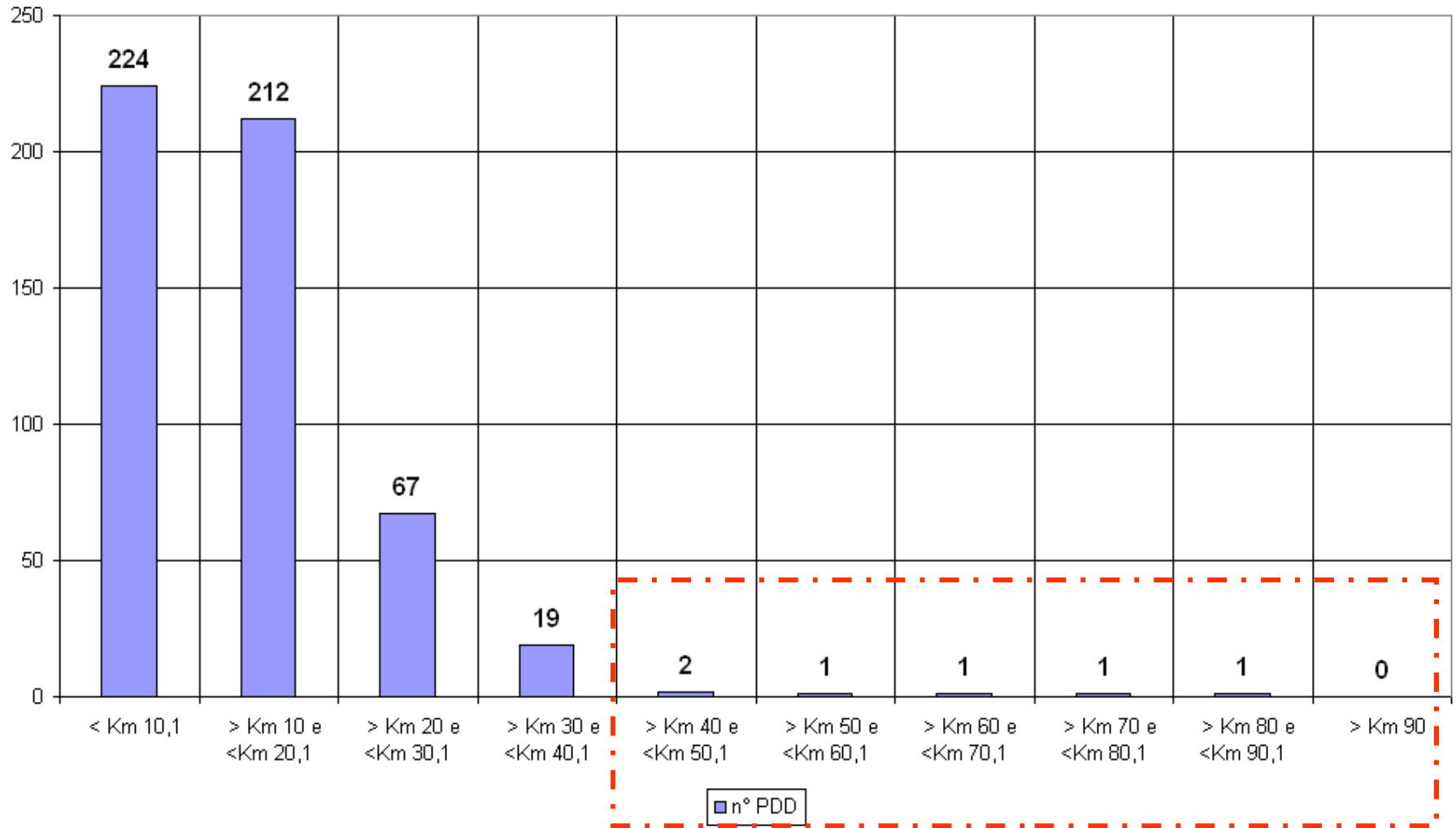
## ALT CENTRO NORD DISTANZA CHILOMETRICA PDD / CPD



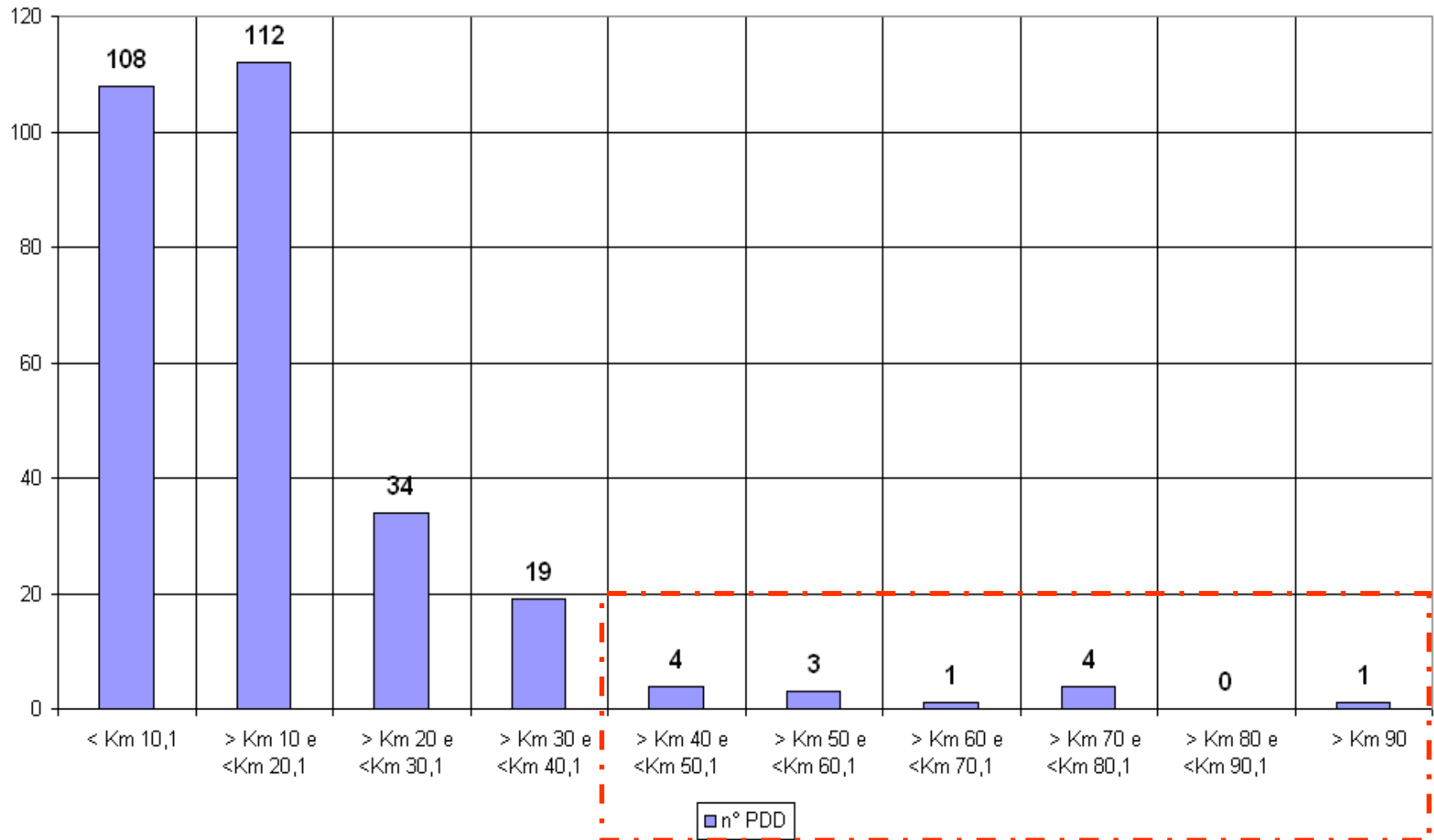
## ALT LOMBARDIA DISTANZA CHILOMETRICA PDD / CPD



## ALT NORD EST DISTANZA CHILOMETRICA PDD / CPD

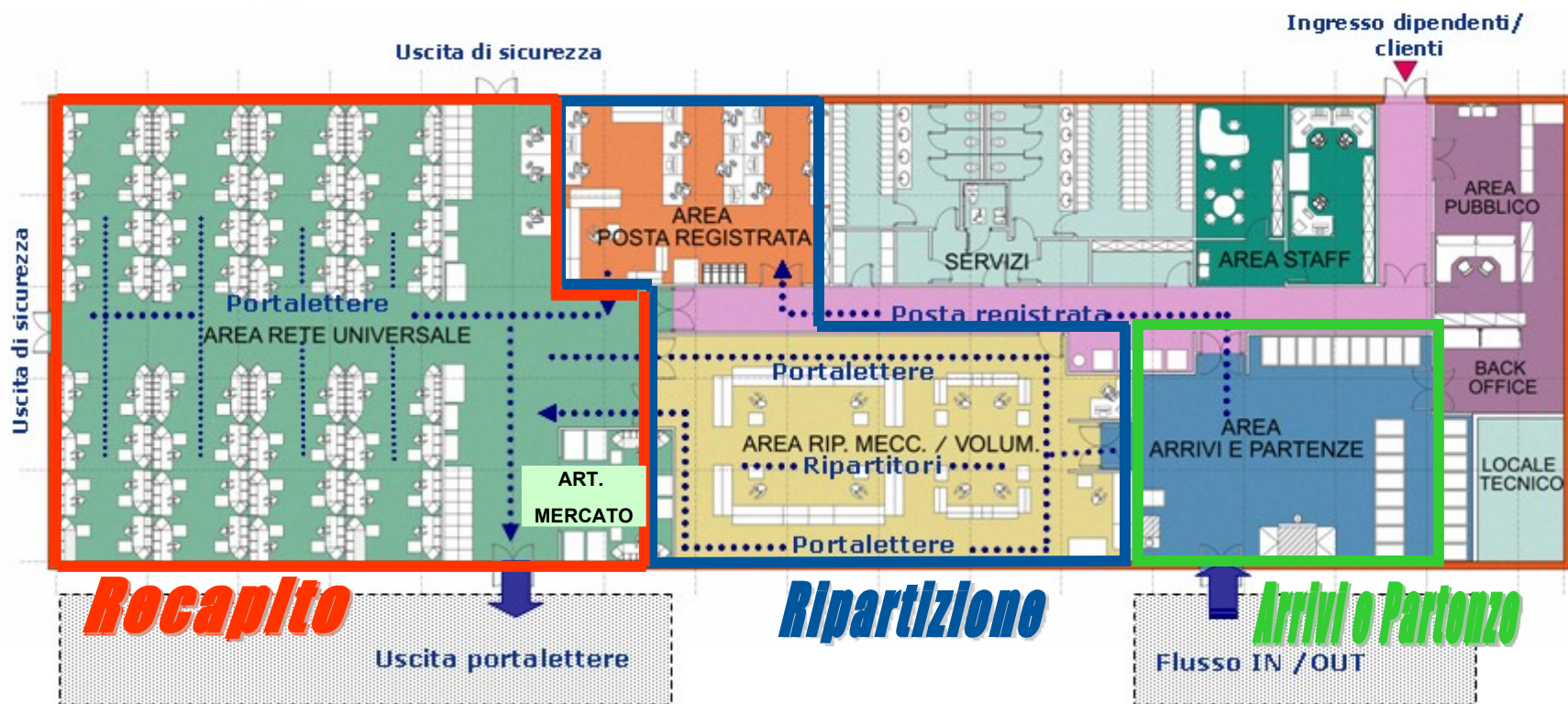


## ALT NORD OVEST DISTANZA CHILOMETRICA PDD / CPD










- Verifica alimentazione CPD
- Verifica alimentazione PDD
- Lavorazioni Interne
- Volumi su Geopost
- Capisquadra al Recapito

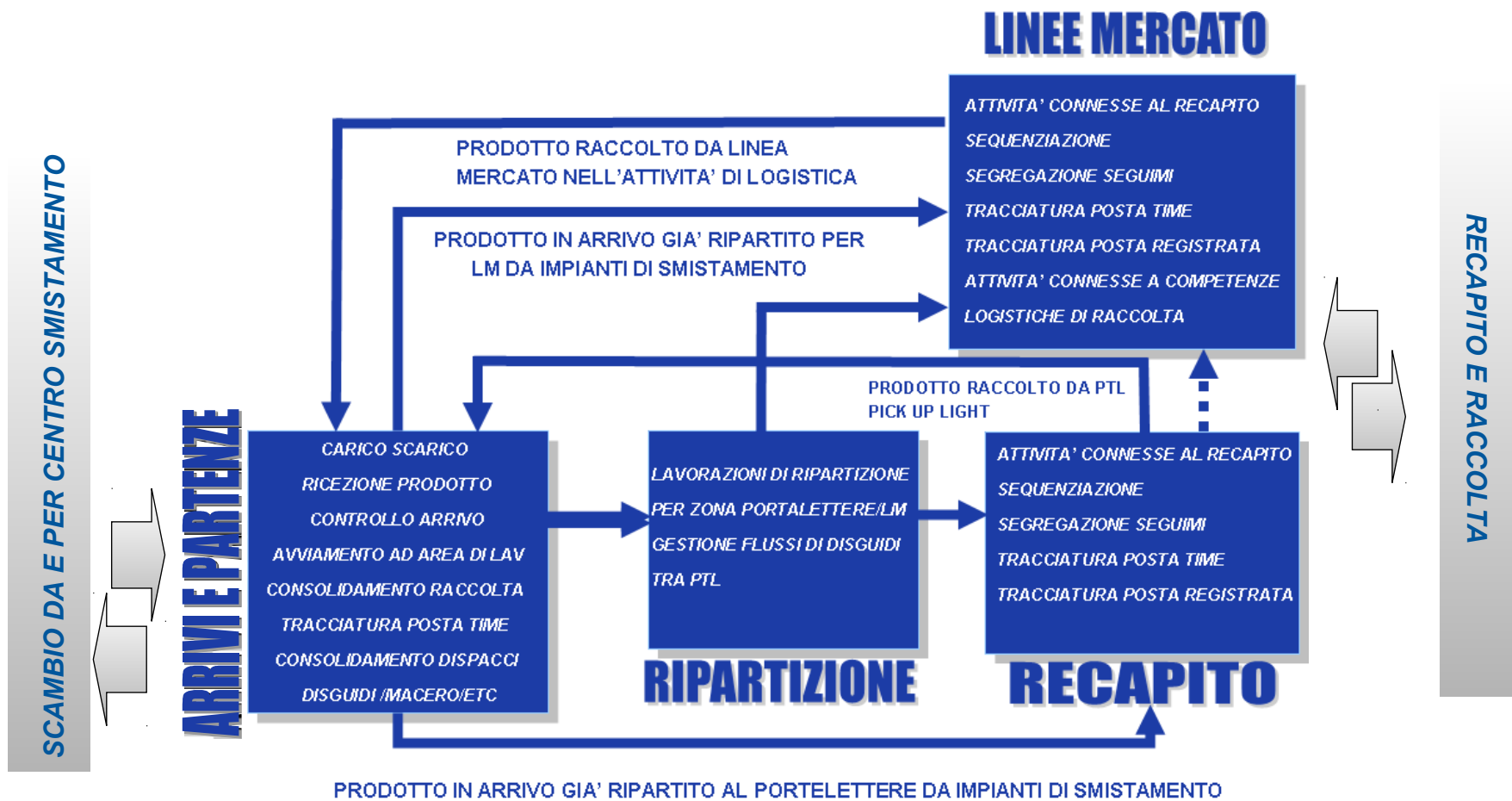
## Layout tipo CPD



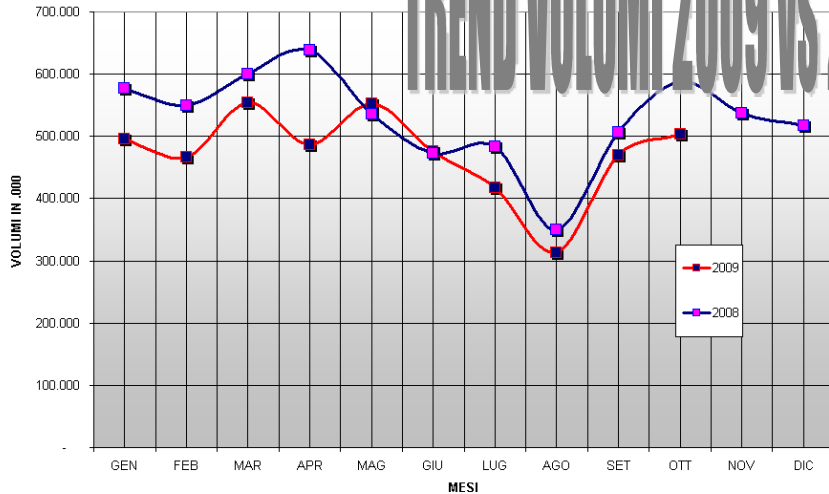
### Legenda blocchi funzionali (compreso connettivo)

	Area Arrivi e Partenze		Area Rete Universale + LM
	Area Ripartizione		Area Staff
	Area Posta Registrata		Area Servizi e altri locali
	Area Pubblico		

# Macro definizione dei flussi di lavoro dei CD. Competenze di delivery e di logistica di raccolta



### TREND VOLUMI 2009 vs 2008

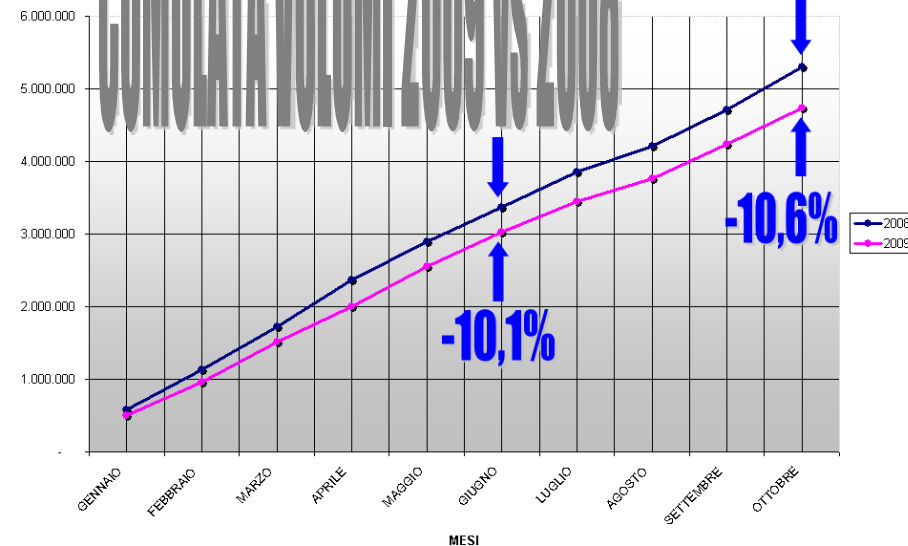


L'andamento dei volumi dell'anno in corso vs quello dell'anno passato evidenzia un importante calo del traffico di oggetti postali

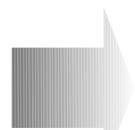
La cumulata del primo semestre 2009 conferma il trend di diminuzione – 10,1% vs stesso periodo 2008.

La forbice si apre ancora fino al -10,6% con i dati dei volumi cumulati fino ad ottobre 2009

### CUMULATA VOLUMI 2009 vs 2008



Il carico di lavoro nella fase di processo di ripartizione ed handling nei CD è determinato da:

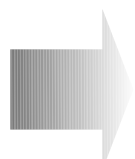


## VOLUMI IN ENTRATA

1° semestre

	2008	2009
	3.373.737	3.031.513

- 10,1 %



## % FINALIZZATO AL PORTALETTERE 2009

FINALIZZATO AL PTL 2008: 9.200

FINALIZZATO AL PTL 2009: 10.150

+ 9%

Definizione dei volumi distribuiti in CRA in numero pezzi, tipologia (mecc/man) e formato logistico

Sottrazione dei volumi ripartiti al portalettere direttamente da impianto di smistamento

Calcolo di dimensionamento per produttività attesa

Calcolo in % attività di arrivo, movimentazione e attuazione nuovi prodotti e servizi

Valorizzazione % per assenze, arretramento lavorazioni, dispersione strutture

**RISORSE LAVORAZIONI INT VOLUMI /produttività**

Applicati Lavorazioni Interne

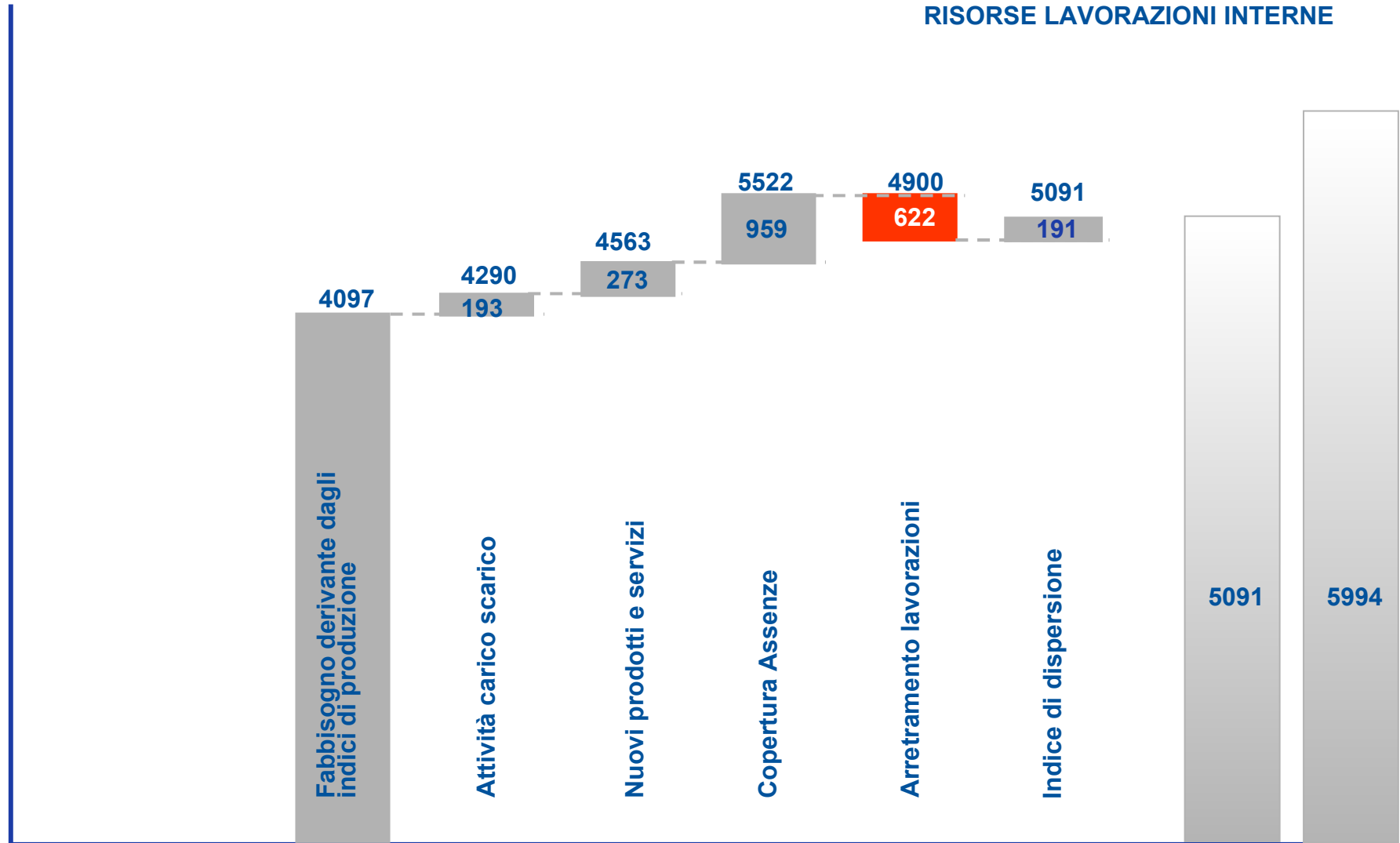
5.994\*

Dimensionamento Lavorazioni Interne

5.091

AREA LOGISTICA TERRITORIALE	RISORSE LAVORAZIONI INTERNE
CALABRIA	127
CENTRO	745
CENTRO 1	482
CENTRO NORD	508
LOMBARDIA	1.093
NORD EST	461
NORD OVEST	656
SARDEGNA	87
SUD	358
SUD 1	265
SUD 2	309
TOTALE	5.091

## RISORSE LAVORAZIONI INTERNE



- Verifica alimentazione CPD
- Verifica alimentazione PDD
- Lavorazioni Interne
- Volumi su Geopost
- Capisquadra al Recapito

DATI PRESENTI SU GEOPOST ESTRAZIONE LUGLIO 2009	
POSTA REGISTRATA	905.769

**Vs**

DATI 1° SEMESTRE 2009 EXECUTIVE SUMMARY	
POSTA REGISTRATA	992.667

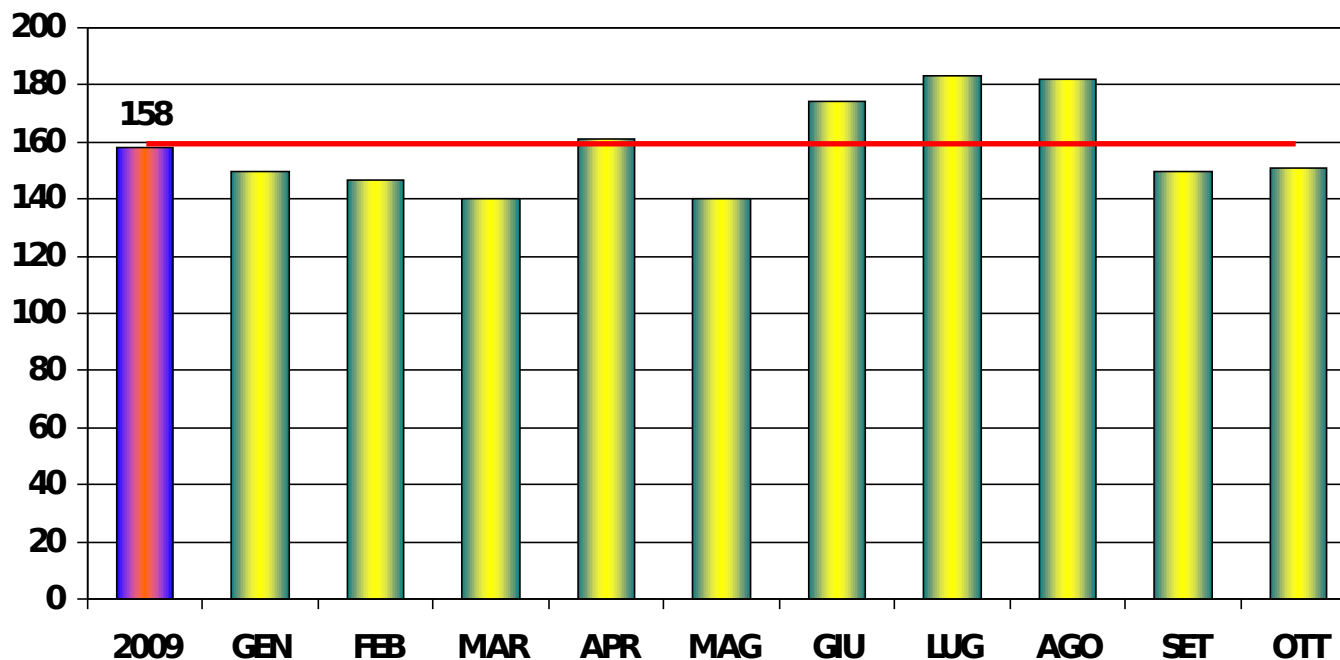
**Il dato del 1° semestre 2009 di posta registrata comprende anche i volumi attribuiti alle linee mercato o destinati ai casellisti, che invece non sono presenti su Geopost**

*Fonte: Geopost – Executive Summary*

# Agenda

- Verifica alimentazione CPD
- Verifica alimentazione PDD
- Lavorazioni Interne
- Volumi su Geopost
- Capisquadra al Recapito

# Capisquadra in attività di recapito – 1



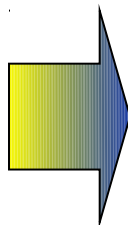
Mese	Media CSQ
Gennaio	150
Febbraio	147
Marzo	140
Aprile	161
Maggio	140
Giugno	174
Luglio	183
Agosto	182
Settembre	150
Ottobre	151
<b>ANNO</b>	<b>158</b>

Nei primi 10 mesi del 2009 sono 158 i capisquadra (10% del totale) che mediamente al giorno hanno sostituito portalettere assenti.

Il dato è sostanzialmente omogeneo nel corso dell'anno, con punte nei tre mesi estivi di giugno, luglio e agosto.

Fonte: CCR

Frequenza uscita del CSQ	Numero CD
10 giorni su 10	0
9 giorni su 10	1
8 giorni su 10	7
7 giorni su 10	9
6 giorni su 10	16
5 giorni su 10	28
4 giorni su 10	44
3 giorni su 10	62
2 giorni su 10	96
1 giorno su 10	136
meno di 1 giorno ogni 10	398
nessuna uscita del CSQ.	134
<b>Totale</b>	<b>931</b>



Il problema assume valenza più significativa nella frequenza di uscita del caposquadra: in 168 CD (su 931) il caposquadra svolge attività di recapito per almeno 2 giorni a settimana e in altri 96 CD l'impegno ha la frequenza di 1 volta ogni 5 giorni.

Viceversa in 398 CD il caposquadra è impegnato in attività di recapito con una frequenza inferiore ad 1 giorno ogni 10 e in 134 CD il caposquadra non ha mai surrogato il portalettere.

Fonte: CCR