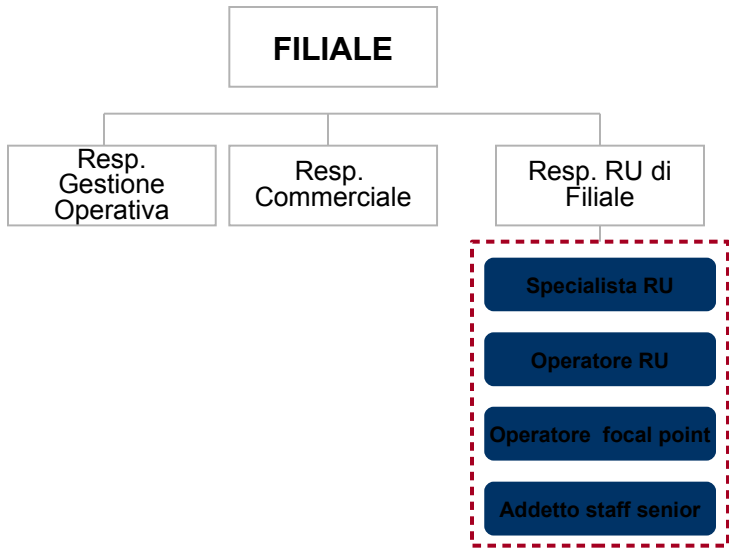


Nuovo modello RU di Filiale

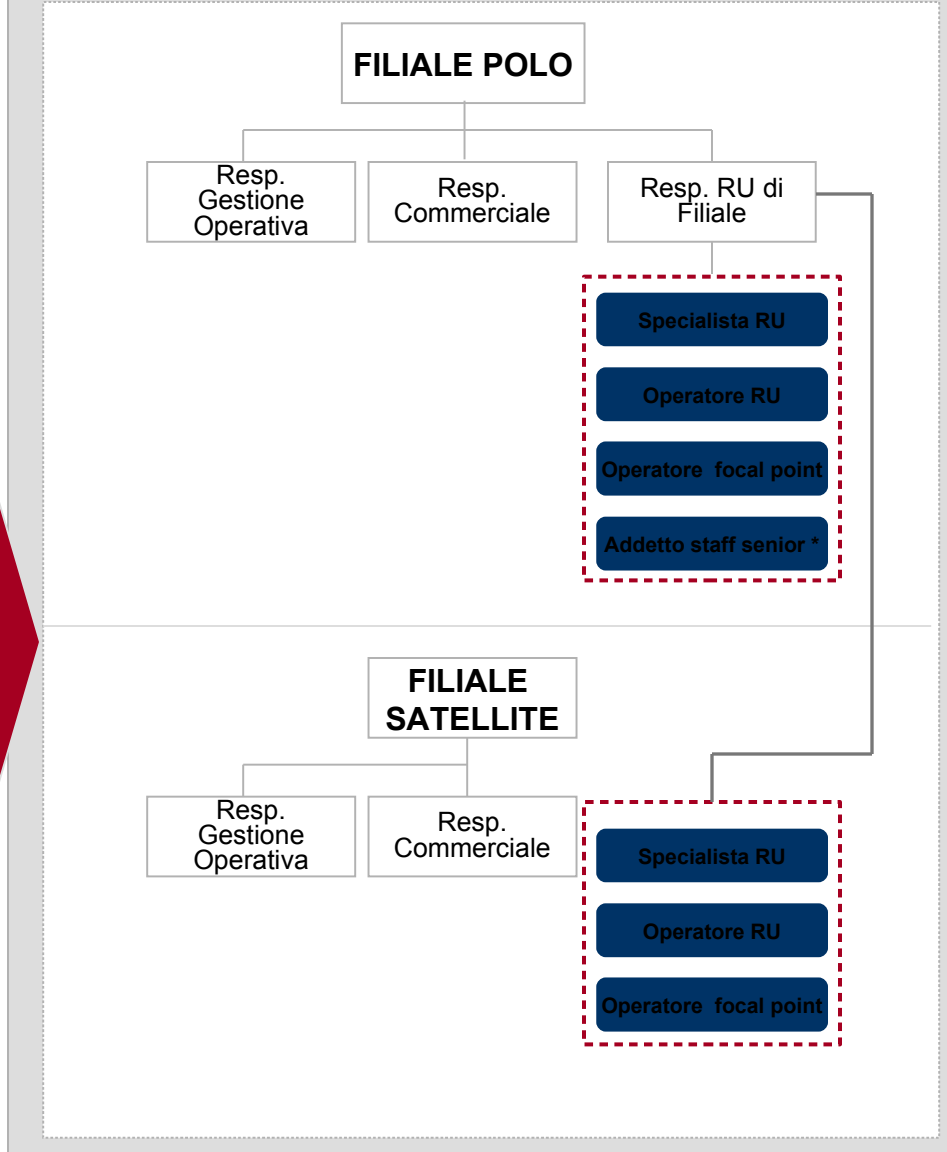
Filiali Polo e Satellite

gennaio 2013

Organizzazione di Filiale AS IS



Organizzazione di Filiale TO BE



MP/RU
RUO/SO

* previsti nelle filiali polo/uniche con numero di risorse gestite >1000

Driver organizzativi

La riorganizzazione delle Risorse Umane di Filiale prevede un modello in logica di Filiali Polo e Satellite, individuate in base ai seguenti razionali:

- identificazione delle Filiali da accorpare secondo il criterio della **prossimità territoriale**
- individuazione della Filiale Polo sulla base della **rilevanza commerciale/complessità organizzativa**
- **numero risorse gestite** dalla Filiale Polo (personale UP e staff Filiale) coerente con le attuali numeriche delle Filiali con maggior numero di dipendenti

Avvio progetto pilota su 1 Filiale Polo per ATMP

9 Filiali Polo:

Como, Treviso, Genova 1, Macerata, Perugia, Pescara, Salerno, Taranto, Catania1

12 Filiali Satellite:

Lecco, Sondrio, Belluno, Genova 2, La Spezia, Fermo, Ascoli Piceno, Terni, Chieti, Sala Consilina, Brindisi, Catania 2

Tempistiche ipotizzate

Avvio 1 febbraio 2013

con durata di **2 mesi**

